



Ansicht Nord



Ansicht Süd

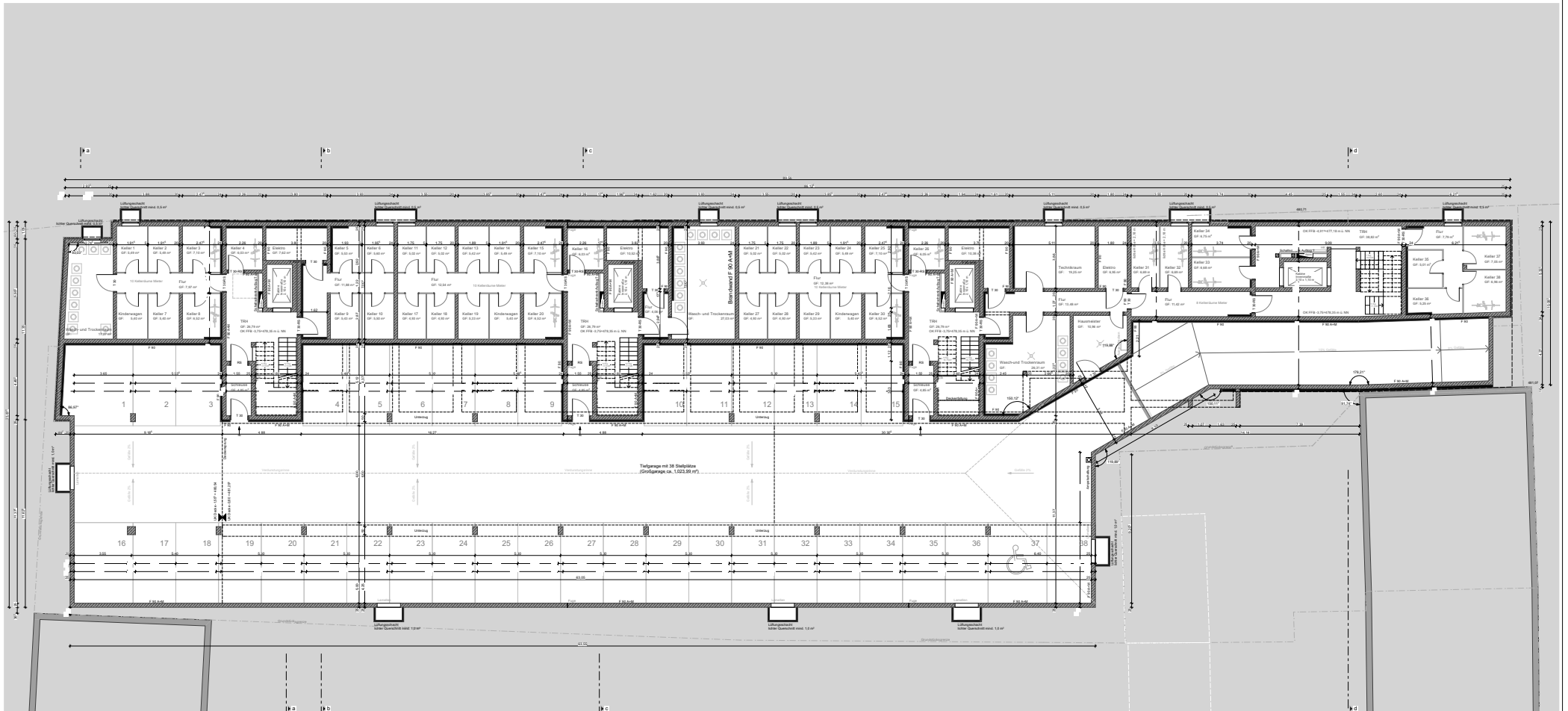


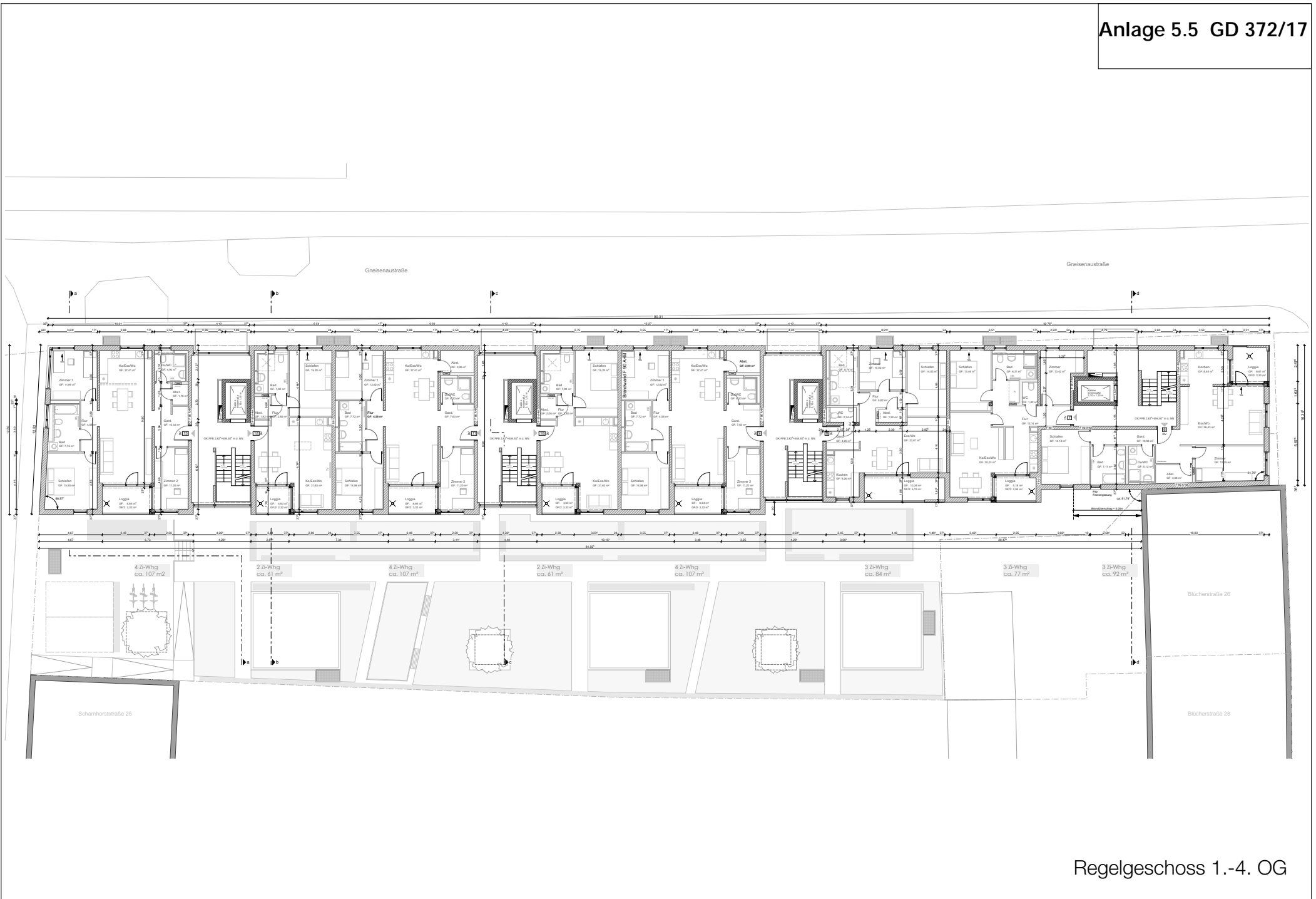
Ansicht West



Neubau
Abbruch

Ansicht Ost







Neubau
Abbruch

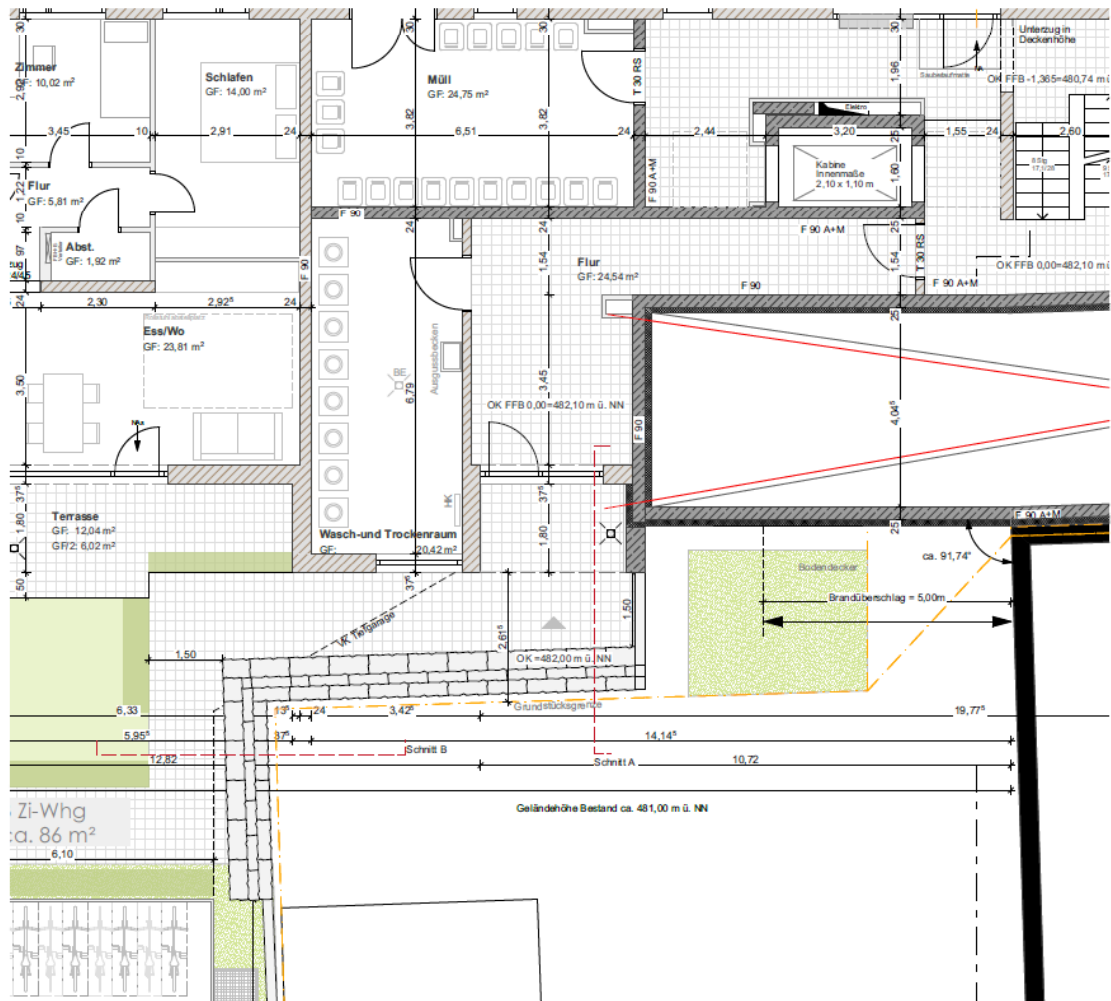
5.Obergeschoss



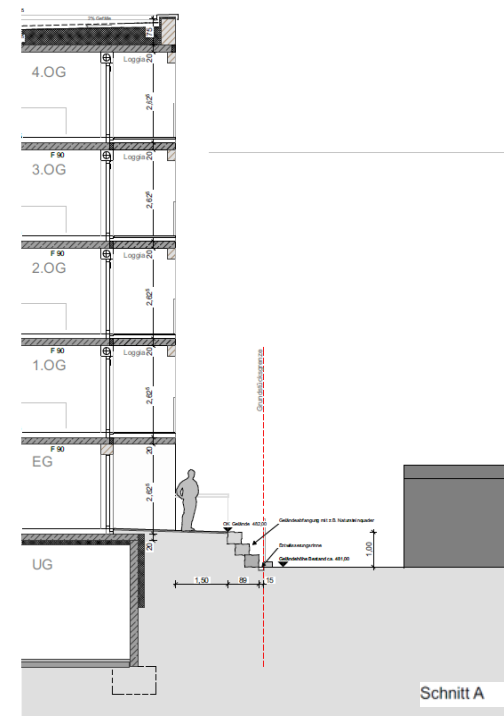
Schnitt A-A



Schnitt B-B



Schnitt / Ansicht B



Schnitt A

Anlage 5.8 zu GD 372/17

Neubau eines Wohngebäudes in der Gneisenastraße / Scharnhorststraße		
Bauherr		
FLÜWO Bauen Wohnen eG	Gohlstraße 1, 70597 Stuttgart	
Planung		
ZG Architekten GmbH	Söflinger Straße 113b 89077 Ulm	Tel. 0731 880175-0 Fax. 0731 880175-22
Planinhalt	Maßstab	Datum
Schnitt A / Grundriss Höhenerhebung zu Nachbargrundstück	1:100	18.07.2017