

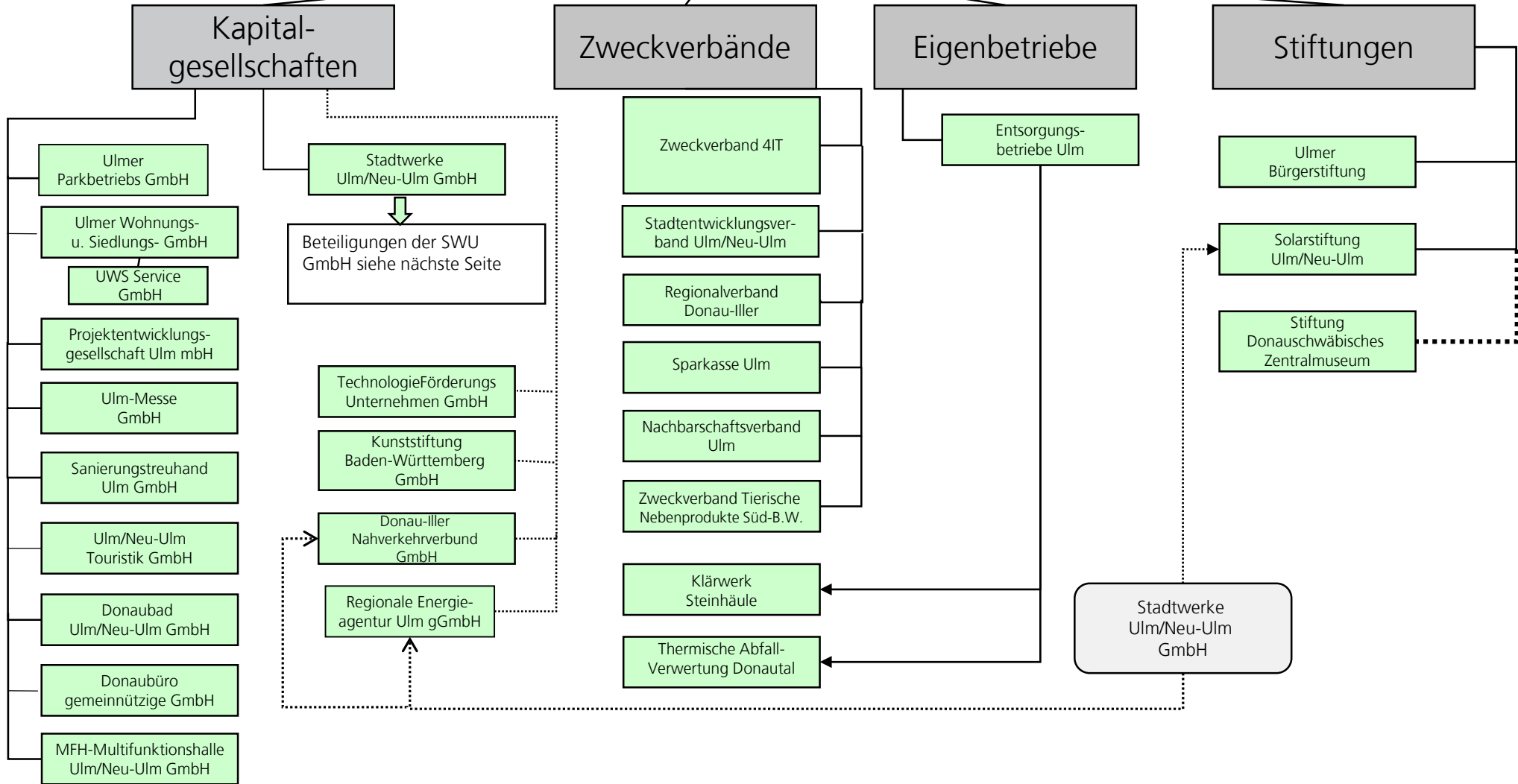
Beteiligungen der Stadt Ulm

- Stand 31. Dezember 2019 -

Stadt Ulm



Bei einer gestrichelter Verbindungslinie liegt die Beteiligungsquote $\leq 50\%$. Weitere Beteiligungen dieser Unternehmen sind nicht aufgeführt



Beteiligungen der Stadtwerke Ulm

- Stand 31. Dezember 2019 -

Stadt Ulm

