

Sozialraum Weststadt

Zum Sozialraum Weststadt zählen die Ulmer Ortsteile Weststadt, Grimmelfingen, Eggingen, Ermingen, Einsingen und Donautal.



Weststadt

☎ 0731 161-5361, -5262 Moltkestraße 20, Ulm

Mo, Di, Do 8.00–12.00 Uhr
Fr 8.00–13.00 Uhr
Mo + Do 14.00–15.30 Uhr
Di 14.00–16.30 Uhr

Ortsverwaltung Eggingen

☎ 07305 7269 Dorfstraße 10, Ulm

Mo, Di, Mi, Fr 8.00–12.00 Uhr
Mi 16.00–19.00 Uhr

Ortsverwaltung Ermingen

☎ 07304 6697 Waldstraße 29, Ulm

Mo, Di, Do, Fr 8.00–12.15 Uhr
Mo 16.00–19.00 Uhr

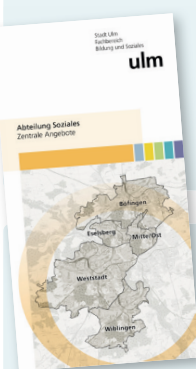
Ortsverwaltung Einsingen

☎ 07305 931060 Katharinenstraße 1, Ulm

Mo – Fr 8.00–12.15 Uhr
Di + Do 14.00–18.00 Uhr

Zentrale Angebote

Die Angebote für Bürgerinnen und Bürger aller Sozialräume entnehmen Sie bitte unserem gesonderten Faltblatt.



Herausgegeben von
Stadt Ulm
Fachbereich Bildung und Soziales
Abteilung Soziales
www.ulm.de



Soziale Dienste

Sozialer Dienst für Ältere

Wir beraten und unterstützen ältere Menschen und deren Angehörige bei Altersgebrechlichkeit, beginnender Pflegebedürftigkeit, Unterversorgung, Hilflosigkeit, Verwahrlosung, sozialer Isolation, psychischer Erkrankung sowie bei latenter oder akuter Eigen- und/oder Fremdgefährdung.

Unsere Angebote

- ▶ soziale Beratung in schwierigen Lebenslagen
- ▶ Vermittlung von weiteren Hilfen und Dienstleistungen
- ▶ Krisenintervention in bedrohlichen Situationen der Bedürftigkeit

☎ 0731 161-5155 Moltkestraße 20, Ulm

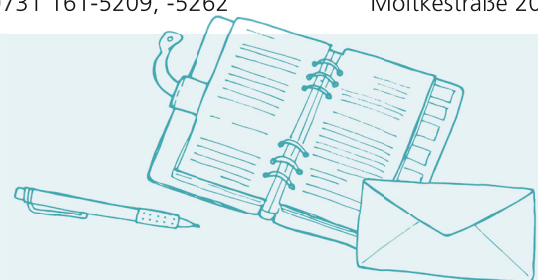
Hilfe zur Pflege

Wir informieren und beraten über die Leistungen der Hilfe zur Pflege nach dem SGB XII. Die Hilfe zur Pflege kann beantragt werden, wenn die notwendigen Pflege- und Versorgungsleistungen nicht durch die Pflegeversicherung und eigene Mittel gedeckt sind. Die Hilfe zur Pflege umfasst häusliche Hilfe, Hilfsmittel, teilstationäre Pflege, Kurzzeit- und Verhinderungspflege sowie stationäre Pflege.

Unsere Angebote

- ▶ Information und Beratung zur Hilfe zur Pflege
- ▶ Prüfung von Unterhaltsverpflichtungen
- ▶ Antragsbearbeitung und Leistungsgewährung

☎ 0731 161-5209, -5262 Moltkestraße 20, Ulm



Grundsicherung

Wir informieren und beraten über die Grundsicherung im Alter und bei Erwerbsminderung sowie die Hilfe zum Lebensunterhalt nach dem SGB XII. Diese Leistungen werden gewährt, um die notwendigen Aufwendungen für den täglichen Lebensunterhalt sowie die Kosten der Unterkunft zu decken.

Unsere Angebote

- ▶ Information und Beratung zur Grundsicherung
- ▶ Antragsbearbeitung und Leistungsgewährung

☎ 0731 161-5262 Moltkestraße 20, Ulm

Eingliederungshilfe

Wir informieren und beraten Sie über Leistungen der Eingliederungshilfe für Menschen mit Behinderung nach dem SGB XII. Unter Berücksichtigung einer möglichst selbstbestimmten Lebensführung und wohnortnahen Versorgung, legen wir im Rahmen unseres Fallmanagements ein passgenaues Angebot fest.

Unsere Angebote

- ▶ Leistungen im Bereich Wohnen, z. B. ambulant betreutes Wohnen, betreutes Wohnen in Familien, stationäres Wohnen
- ▶ Leistungen für Kinder und Jugendliche, z. B. Integration in Regelkindergärten, Regelschulen oder Hochschulen
- ▶ Leistungen in Werkstätten für Menschen mit Behinderung
- ▶ Leistungen zur Teilhabe am gemeinschaftlichen und kulturellen Leben
- ▶ Leistungen im Rahmen des Persönlichen Budgets
- ▶ Beratung zu Leistungen der Eingliederungshilfe
- ▶ Hilfeplanung
- ▶ Antragsbearbeitung und Leistungsgewährung

☎ 0731 161-5262 Moltkestraße 20, Ulm

Blindenhilfe

Wir informieren und beraten über Leistungen der Landesblindenhilfe nach dem Blindenhilfegesetz Baden-Württemberg und der Blindenhilfe nach dem SGB XII. Blinde und sehbehinderte Menschen erhalten Geldleistungen zum Ausgleich ihres finanziellen Mehraufwands.

Unsere Angebote

- ▶ Information und Beratung
- ▶ Antragsbearbeitung und Leistungsgewährung
- ▶ Geldleistungen zum Ausgleich des finanziellen Mehraufwands für blinde Menschen

☎ 0731 161-5262 Moltkestraße 20, Ulm

Schuldnerberatung/ Wohnraumsicherung

Wir beraten Menschen, die ein geringes Einkommen haben und/oder Sozialleistungen erhalten insbesondere bei

- ▶ Mietschulden/Wohnraumkündigungen /Wohnraumklagen
- ▶ Energieschulden und Krediten, Schulden bei Versandhandel und Telekommunikationsunternehmen
- ▶ Inkasso u.a.

Außerdem unterstützen und beraten wir Sie bei Pfändungsmaßnahmen von Gläubigern.

☎ 0731 161-5212 Moltkestraße 20, Ulm

Integrationsmanagement

Unsere Angebote

Wir beraten und unterstützen alle geflüchteten Menschen, die seit 2015 in Ulm angekommen sind und nicht mehr in einer Gemeinschaftsunterkunft wohnen, in allen Fragen des täglichen Lebens.

☎ 0731 161-5361 Moltkestraße 20, Ulm

Soziale Vergünstigungen

LobbyCard

Die LobbyCard und die KinderBonusCard können Ulmer Bürgerinnen und Bürger mit geringem Einkommen erhalten. (Näheres entnehmen Sie bitte dem Flyer LobbyCard). Die LobbyCard berechtigt z. B. zum Bezug der Erwachsenenmonatsfahrkarte Ulm/Neu-Ulm zum halben Preis. Zudem können Eltern, wenn sie die LobbyCard-Kriterien erfüllen, von Kindergartengebühren in Ulm freigestellt werden. Es gibt zahlreiche weitere Vergünstigungen in den Bereichen Bildung, Kultur, Gesundheit und Freizeit oder z. B. den Einkauf im Tafelladen. Eine persönliche Beratung erfolgt durch uns. Wir bearbeiten Ihren Antrag und stellen Ihnen die Karten aus. Sie können den Antrag für eine LobbyCard und KinderBonusCard in der Erstanlaufstelle oder in der Ortsverwaltung abgeben.

Landesfamilienpass Baden-Württemberg

Mit dem Landesfamilienpass können Familien, die bestimmte Voraussetzungen erfüllen und die ihren ständigen Wohnsitz in Baden-Württemberg haben, unentgeltlich bzw. zu einem ermäßigten Eintritt Schlösser, Gärten, Museen und Freizeitparks besuchen. Der Landesfamilienpass ist einkommensunabhängig. Antragsstellung, Bearbeitung und Ausstellung des Passes erfolgen bei uns.

Elterngeld

Das Elterngeld unterstützt Sie nach der Geburt Ihres Kindes finanziell. Zuständig ist die L-Bank. Antragsformulare sind bei uns erhältlich.

Rundfunkbeitrag

Es besteht die Möglichkeit, aus finanziellen oder gesundheitlichen Gründen eine Befreiung/Ermäßigung von der Rundfunkbeitragspflicht zu beantragen. Zuständig ist der Beitragsservice von ARD und ZDF. Antragsformulare sind bei uns erhältlich.

☎ 0731 161-5262, -5361 Moltkestraße 20, Ulm

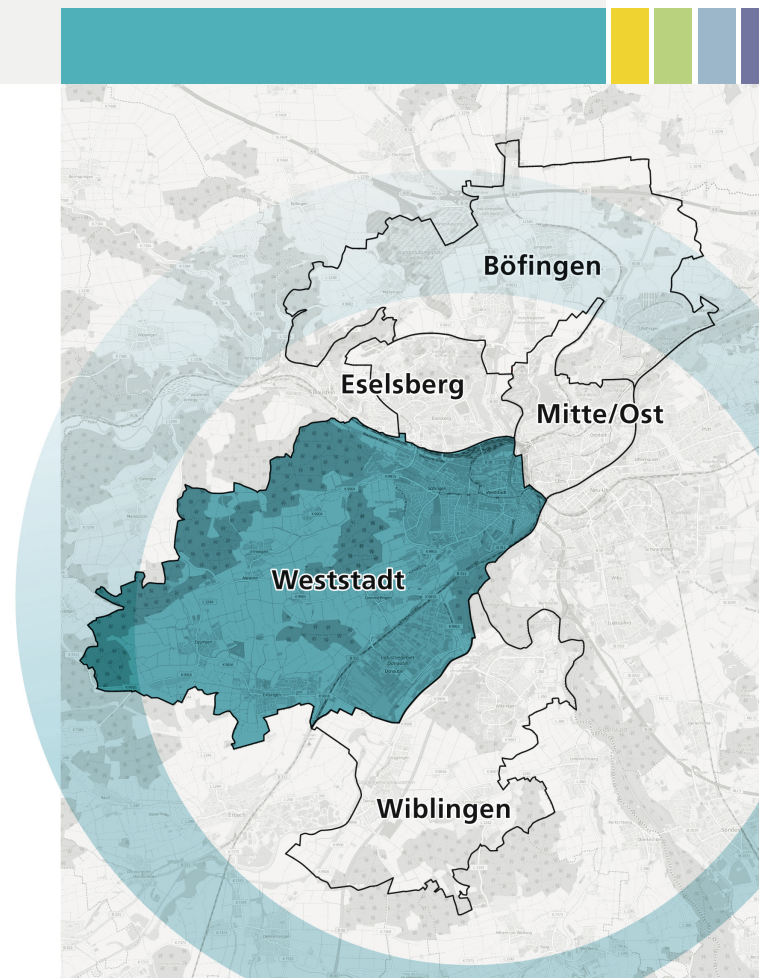
Informationsmaterial zu weiteren Vergünstigungen (z.B. Kulturloge) ist bei uns erhältlich.

Stadt Ulm
Fachbereich
Bildung und Soziales

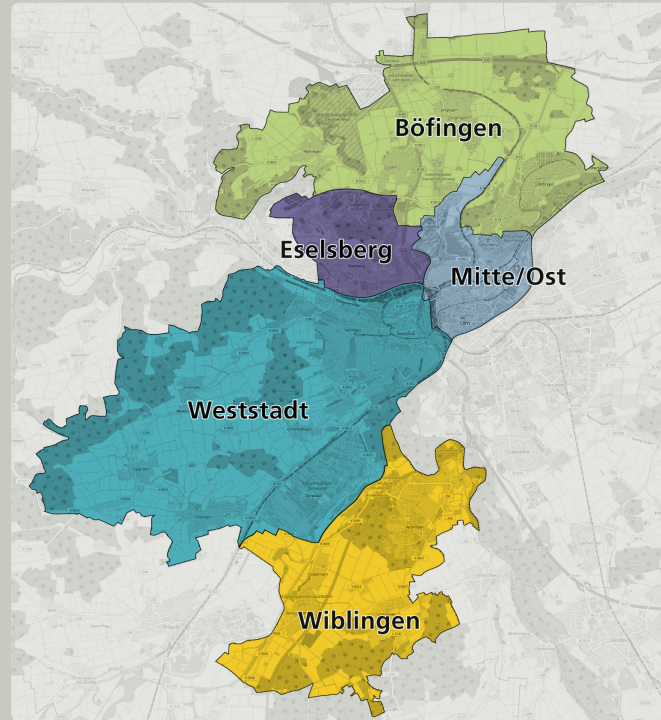
ulm

Weststadt
Grimmelfingen
Eggingen
Ermingen
Einsingen
Donautal

Sozialraum Weststadt
Wir. Für alle. Vor Ort.



Wir. Für alle. Vor Ort.



Im Rahmen der Sozialraumorientierung steht Ihnen die Abteilung Soziales der Stadt Ulm mit ihren Angeboten und Leistungen wohnortnah zur Verfügung.

Ihre Vorteile

- ▶ Sie finden vor Ort eine Ansprechperson zu Angeboten und Möglichkeiten der Unterstützung in den hier aufgeführten Bereichen
- ▶ Dank kurzer Wege sind Abläufe vereinfacht
- ▶ Hilfen werden nach Möglichkeit flexibel und maßgeschneidert vor Ort geleistet

Koordination

Stadtteilkoordination

Die Aufgabe der Stadtteilkoordination ist, den Stadtteil im Blick zu haben. Dabei ist uns die Vernetzung von unterschiedlichen Institutionen, Vereinen und Einrichtungen wichtig.

Unsere Aufgabe

- ▶ Ansprechpartner für die Bürgerschaft
- ▶ bei stadtteilbezogenen Problemen Herstellen von Kontakt zu den entsprechenden Abteilungen der Stadtverwaltung
- ▶ Organisation von Veranstaltungen im Stadtteil unter Einbeziehung der Bürgerschaft, Begleitung von ehrenamtlichen Mitarbeiterinnen und Mitarbeitern
- ▶ Kontakte zu Ansprechpartnern vermitteln

☎ 0731 3600470 Moltkestraße 10, Ulm
(Träger: AG West e.V.)

Bürgerzentrum

Das Programm des Bürgerzentrums ist vielfältig: so gibt es z. B. Krabbelgruppen, Cafétreffs und Kreativwerkstätten oder es finden Infoveranstaltungen statt. Die Räume können für Schulungen, Tagungen oder Familienfeiern gemietet werden.

Weststadthaus Moltkestraße 10, Ulm
☎ 0731 3600405
(Träger: AG West e.V.)

Ressourcenmanagement

Wir unterstützen die Jugendhilfe, Eingliederungshilfe und Hilfe zur Pflege, um Hilfeleistungen für Sie individuell und passgenau zu gestalten.

☎ 0731 60268721 Canapé Café
(Träger: AG West e.V.) Söflinger Straße 158, Ulm

Kinder, Jugendliche und Familie

Kommunaler Sozialer Dienst

Wir informieren, beraten und unterstützen Familien, Kinder und Jugendliche im Rahmen unseres gesetzlichen Auftrages nach dem Sozialgesetzbuch (SGB) VIII und dem SGB XII. Wir planen und leiten Hilfen zur Erziehung für Personensorgeberechtigte ein, wenn diese für ein Kind oder einen Jugendlichen sorgen.

Unsere Angebote

- ▶ Hilfe bei Trennung und Scheidung
- ▶ Mitwirkung in Verfahren vor dem Familiengericht
- ▶ Hilfe zur Erziehung
- ▶ Hilfe bei Misshandlung und Missbrauch
- ▶ Inobhutnahme zum vorläufigen und sofortigen Schutz von Kindern und Jugendlichen
- ▶ Eingliederungshilfe für geistig, körperlich und seelisch behinderte Kinder
- ▶ Hilfe bei drohender Wohnungslosigkeit von Familien
- ▶ Hilfe bei existenzieller Not

☎ 0731 161-5361 Moltkestraße 20, Ulm

Pflegekinderdienst

Wir beraten Familien, Paare und Einzelpersonen, die Pflegeeltern werden wollen. Außerdem begleiten wir Pflegeeltern nach der Aufnahme eines Pflegekindes.

Unsere Angebote

- ▶ Beratung und Information
- ▶ Vorbereitung und Qualifizierung
- ▶ Begleitung nach Aufnahme eines Kindes

☎ 0731 161-5417 Moltkestraße 20, Ulm

Adoptionsvermittlung

Wir beraten und unterstützen Eltern, die ihr Kind zur Adoption freigeben wollen. Personen, die ein Kind adoptieren wollen, werden ebenfalls von uns beraten und vorbereitet.

Unsere Angebote

- ▶ Information und Beratung vor und nach einer Adoption
- ▶ Beratung und Begleitung im Adoptionsprozess

☎ 0731 161-5417 Moltkestraße 20, Ulm

Wirtschaftliche Jugendhilfe

Wir informieren und beraten, in Zusammenarbeit mit dem Kommunalen Sozialen Dienst, über Leistungen und die Finanzierung der Jugendhilfe nach dem SGB VIII.

Unsere Angebote

- ▶ Leistungen der Hilfen zur Erziehung, der Eingliederungshilfe für seelisch behinderte Kinder und Jugendliche und der Hilfe für junge Volljährige z.B. in Form von ambulanten Hilfen, Vollzeitpflege, Heimerziehung etc.
- ▶ Information und Beratung über Leistungen der Eingliederungshilfe nach dem SGB VIII bei Integrationshilfen in Regelkindergärten, sowie bei Legasthenie- und Dyskalkulie-therapien
- ▶ Abwicklung der Kosten mit den Trägern der freien Jugendhilfe, Pflegeeltern, etc.
- ▶ Prüfung und Festsetzung von Kostenbeiträgen

☎ 0731 161-5361 Moltkestraße 20, Ulm

Soziale Vergünstigungen

Vergünstigungen wie die KinderBonusCard, den Landesfamilienpass und Elterngeld siehe umseitig unter „Soziale Vergünstigungen“.

Kinder- und Jugendarbeit

Offene Kinder- und Jugendarbeit

Jugendhäuser, Begegnungsstätten

Du suchst einen Platz, wo Du nach der Schule chillen und mit Deinen Leuten abhängen kannst? Wo es nicht langweilig ist und Du Menschen hast, mit denen Du auch mal über ernste Sachen reden kannst? Unsere Jugendhäuser stehen für Dich offen! Jugendhäuser sind zentrale Anlaufstellen und Treffpunkte für Kinder, Jugendliche und junge Erwachsene.

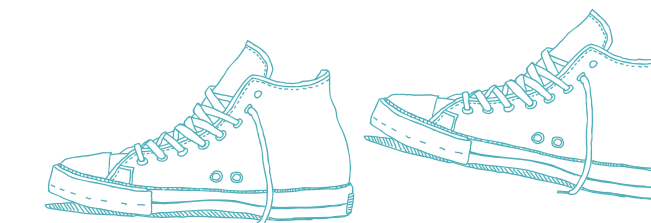
Unsere Angebote

- ▶ Offene Kinder-, Jugend- und Familienarbeit
- ▶ Geschlechtsspezifische Gruppenarbeit
- ▶ Medienpädagogische Angebote für Schulklassen
- ▶ Familiennachmittage mit Theater, Film, Werkstatt für Kinder
- ▶ Bildungsorientierte Kinder- und Jugendfreizeiten
- ▶ Projektarbeit mit Jugendlichen
- ▶ Kooperationen mit Schulen und Vereinen mit festen Gruppen im Rahmen Bildung, Betreuung und Erziehung (Bildungspartnerschaften)

Angebote und Öffnungszeiten unter www.ulm.de und auf Facebook unter www.facebook.com/stadtulm.

Broschüren, Programmzeitungen und Flyer der einzelnen Jugendhäuser und Begegnungsstätten liegen direkt in den Einrichtungen aus. Teilweise findet in den Jugendhäusern auch Schulferienbetreuung statt. Nähere Informationen unter www.ferienulm.de.

Jugendhaus Insel Beim Bscheid 1, Ulm
☎ 0731 161-5444



Mobile Jugendarbeit

Hast Du Schwierigkeiten in der Schule, bei der Ausbildung oder im Beruf, mit der Familie oder Freunden, mit Drogen oder Sonstigem? Dann sind wir Deine Ansprechpartner, wenn Du willst. Wir haben Schweigepflicht! Du entscheidest, ob und worüber Du mit uns sprechen möchtest. Wir akzeptieren Dich und Deine Lebensweise und setzen uns für Deine Interessen ein.

Wir Streetworker haben für Jugendliche und junge Erwachsene ein offenes Ohr und sind für Euch da.

☎ 0731 88016452, Wagnerstraße 108, Ulm
0157 37823097

Schulsozialarbeit

Du kommst in der Schule nicht so richtig weiter oder hast andere Probleme, über die Du gern und anonym mit jemandem sprechen möchtest? Wir von der Schulsozialarbeit sind für Dich da! Wir sind ein eigenständiges Angebot der Jugendhilfe an Schulen. Wir beraten Schülerinnen und Schüler und deren Eltern. Je nach Situation kooperieren wir mit weiteren Partnern in der Jugendhilfe, Erziehungshelferträger, Beratungsstellen und anderen Hilfeangeboten.

Wir bieten außerdem Sozialpädagogische Gruppenangebote an, wie z.B. Klassentrainings, Soziale Kompetenztrainings und medienpädagogische Angebote, aber auch Angebote im offenen Bereich wie z.B. erlebnis- und freizeitpädagogische Angebote gemeinsam mit der Jugendarbeit in den Ferien. Wir beraten Eltern im Rahmen der pädagogischen Begleitung ihrer Kinder und nehmen an Elternabenden teil.

Schulsozialarbeit an der ...

Albrecht-Berblinger Werkrealschule ☎ 0731 161-2968

Elly-Heuss-Realschule ☎ 0731 880075-25

Anna-Essinger-Schule ☎ 0731 161-3633

Pestalozzi-Schule ☎ 0731 161-3972