

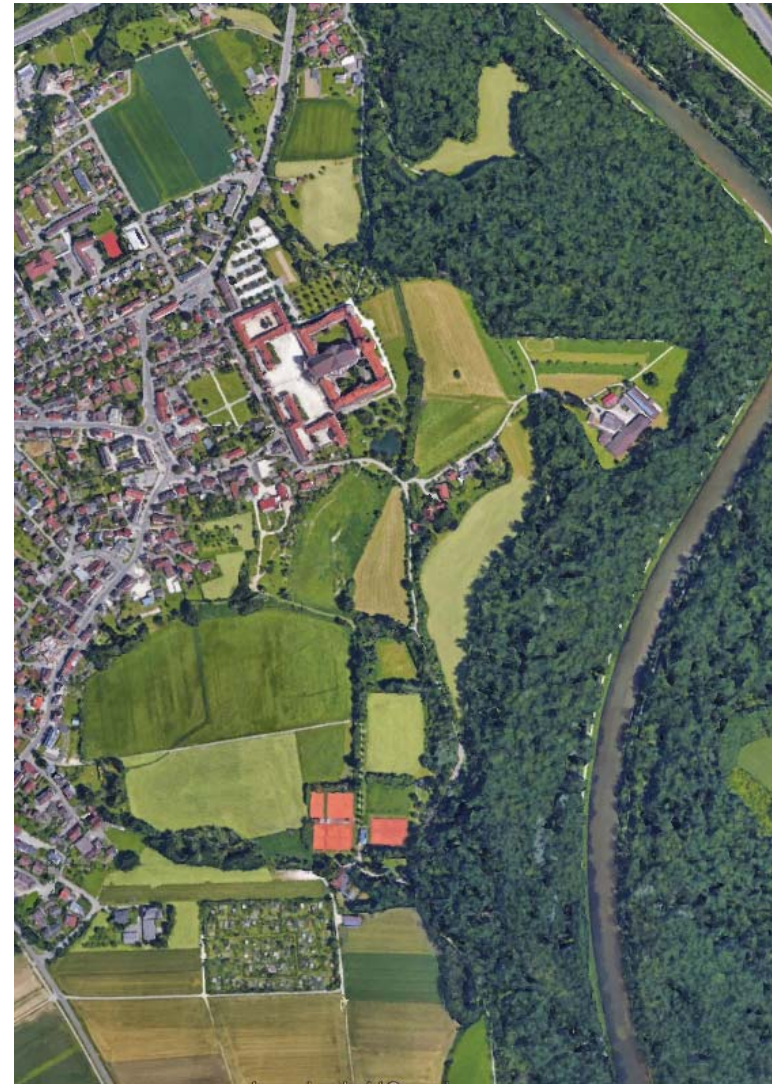
ulm

Stadtteilentwicklungskonzept Wiblingen

Konkretisierungsphase – Fokusbereich Binsenweiher

Bestandssituation / Entwicklungsrahmen

Wiblingen Gebietskulisse



Stadt Ulm

ulm

Wiblingen

2002 / 2019



Stadt Ulm

ulm

Wiblingen

Eigentumsverhältnisse 2021



Stadt Ulm

ulm

ulm

Stadtteilentwicklungskonzept Wiblingen

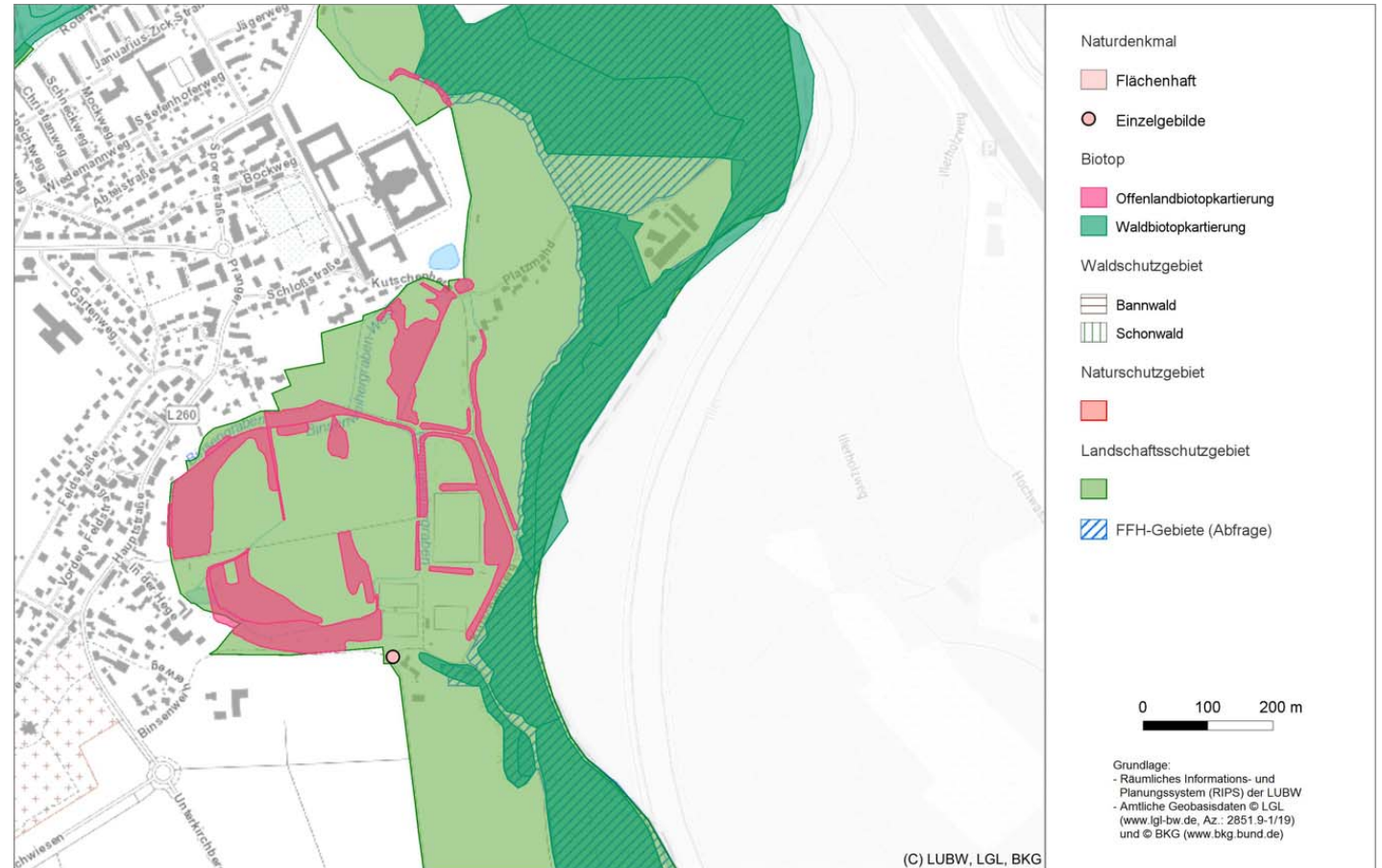
Konkretisierungsphase – Fokusbereich Binsenweiher

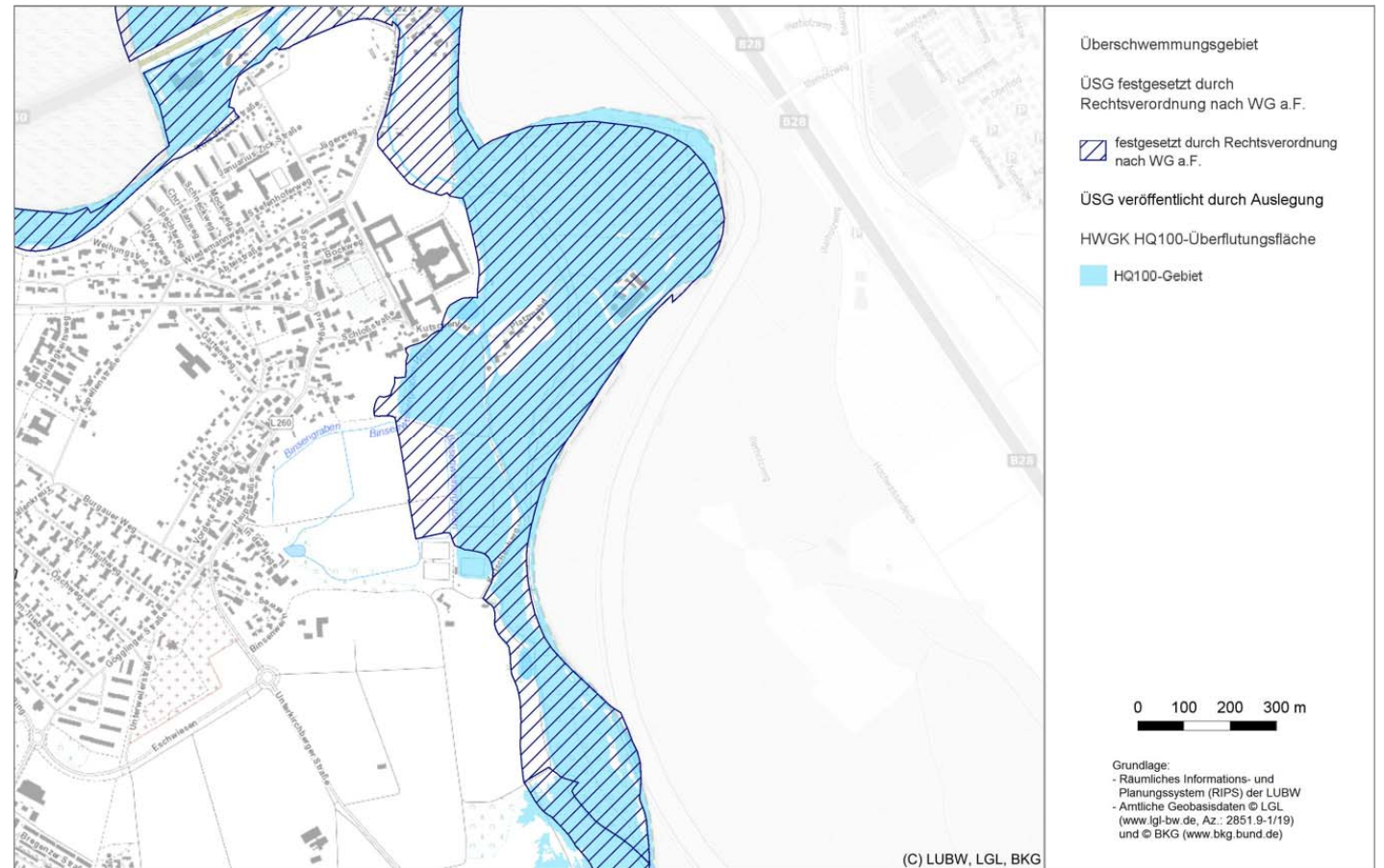
Natur- / Umweltschutz

Wiblingen

Historische Karte Wiblingen 1950







mögliche Änderung / Fortschreibung

- Brücke bei HQ100
- nicht eingestaut
- eingestaut
- Hochwasserrückhaltebecken
- Schutzeinrichtung
- Hochwasserschutzeinrichtung (Dämme, Deiche, usw.)
- Mobile HW-Schutzeinrichtung

Gewässer

- Verdolung
- nicht berechneter Gewässerabschnitt
- Gewässer in Bearbeitung
- sonstige Gewässer des AWGN
- HWGK Gewässerflächen
- sonstige Gewässerflächen
- Geschützter Bereich bei HQ100
- Anschlaglinie Überflutungsflächen
- HQ100
- HQ-Extrem

Überflutungsfläche HQ10

- Überflutungsfläche HQ10
- Überflutungsfläche HQ50
- Überflutungsfläche HQ100
- Überflutungsfläche HQ-Extrem

