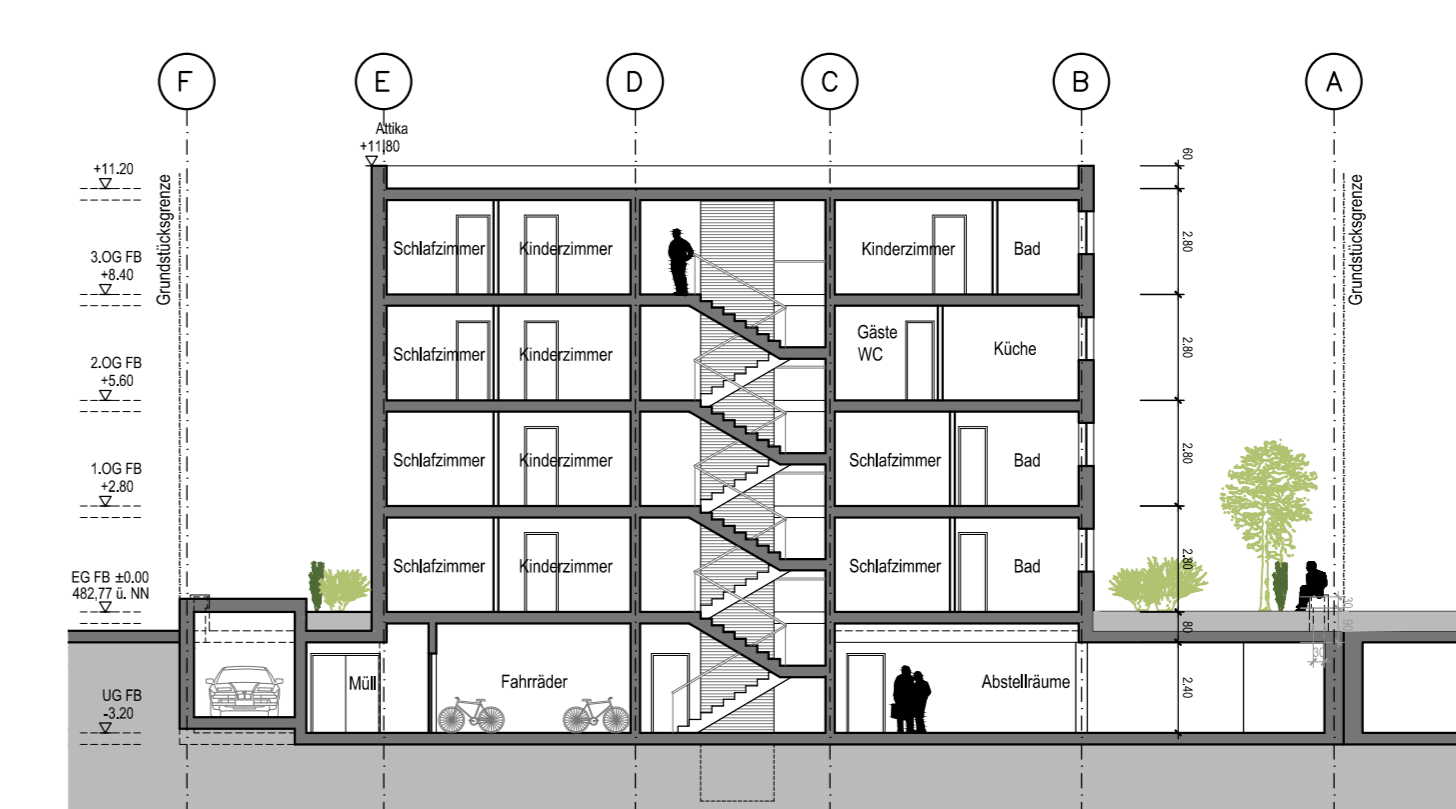




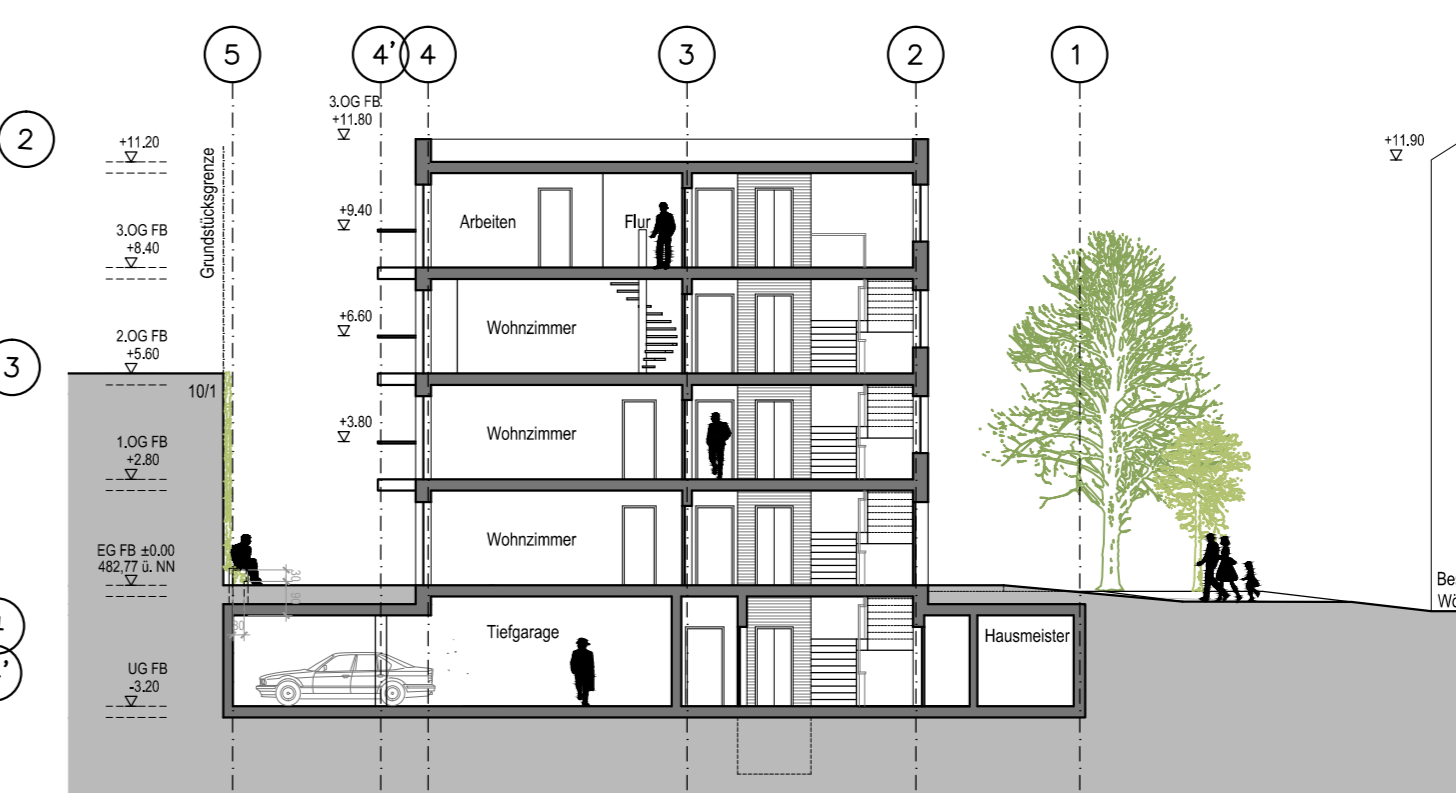
1. Obergeschoss 1:200



3. Obergeschoss 1:200



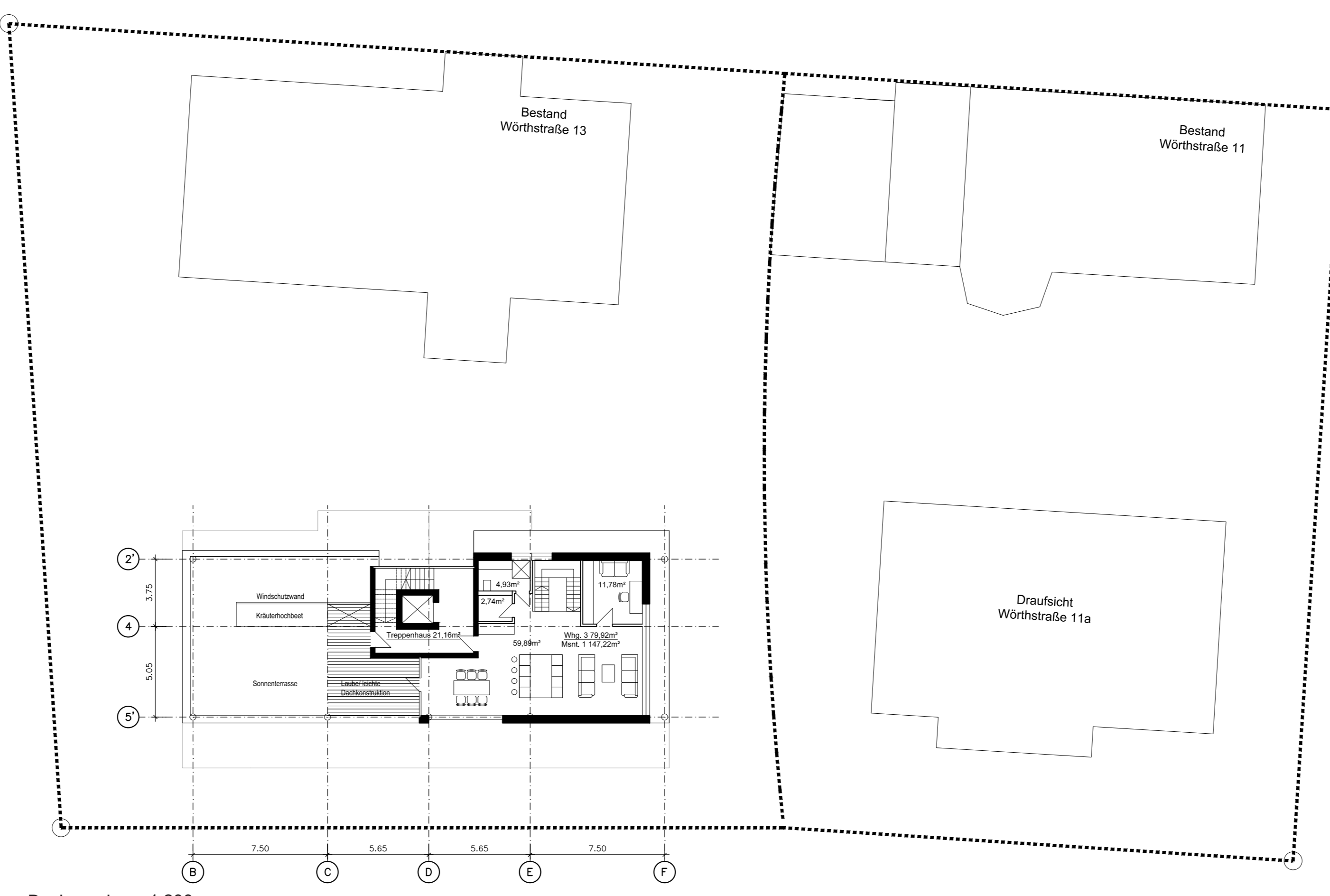
Würthstraße 11a Schnitt A-A 1:200



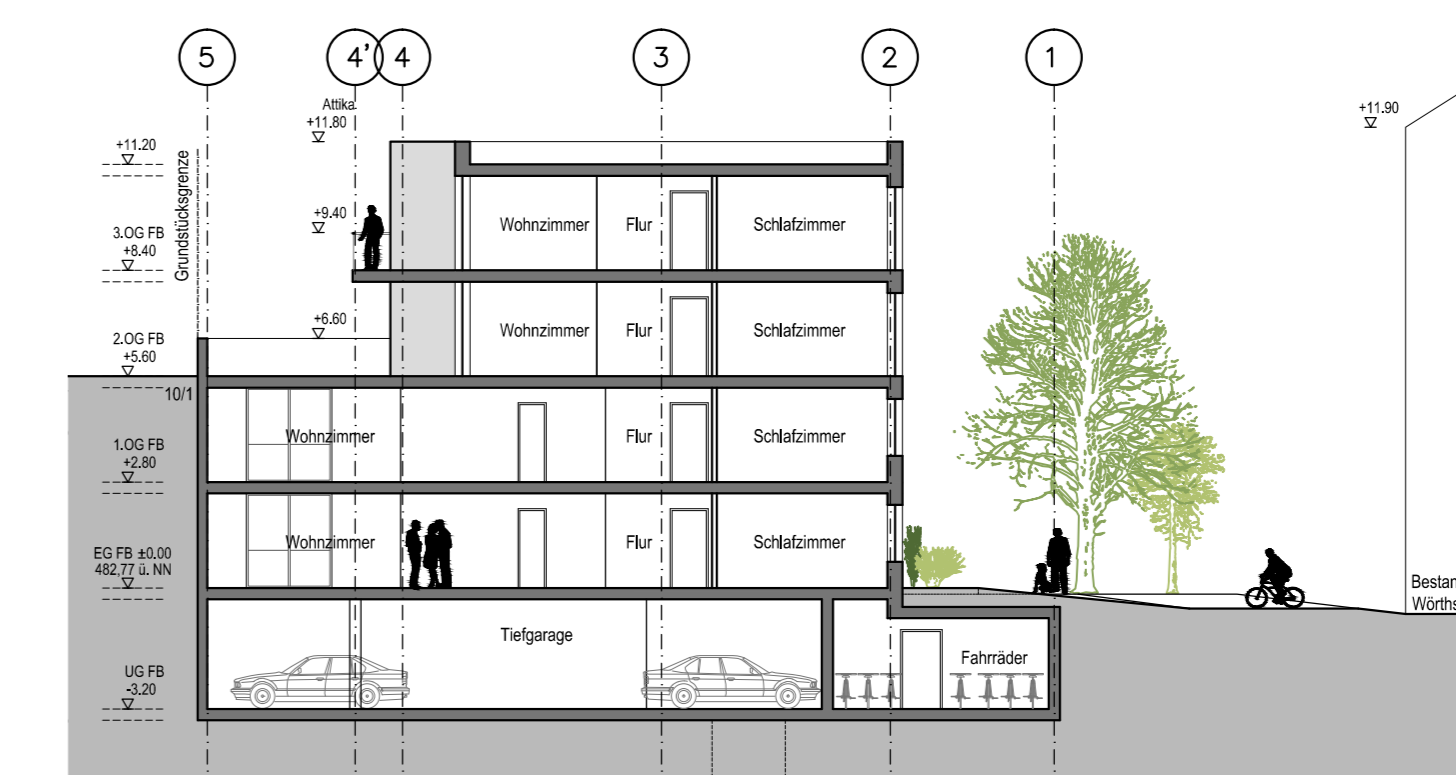
Würthstraße 11a Schnitt B-B 1:200



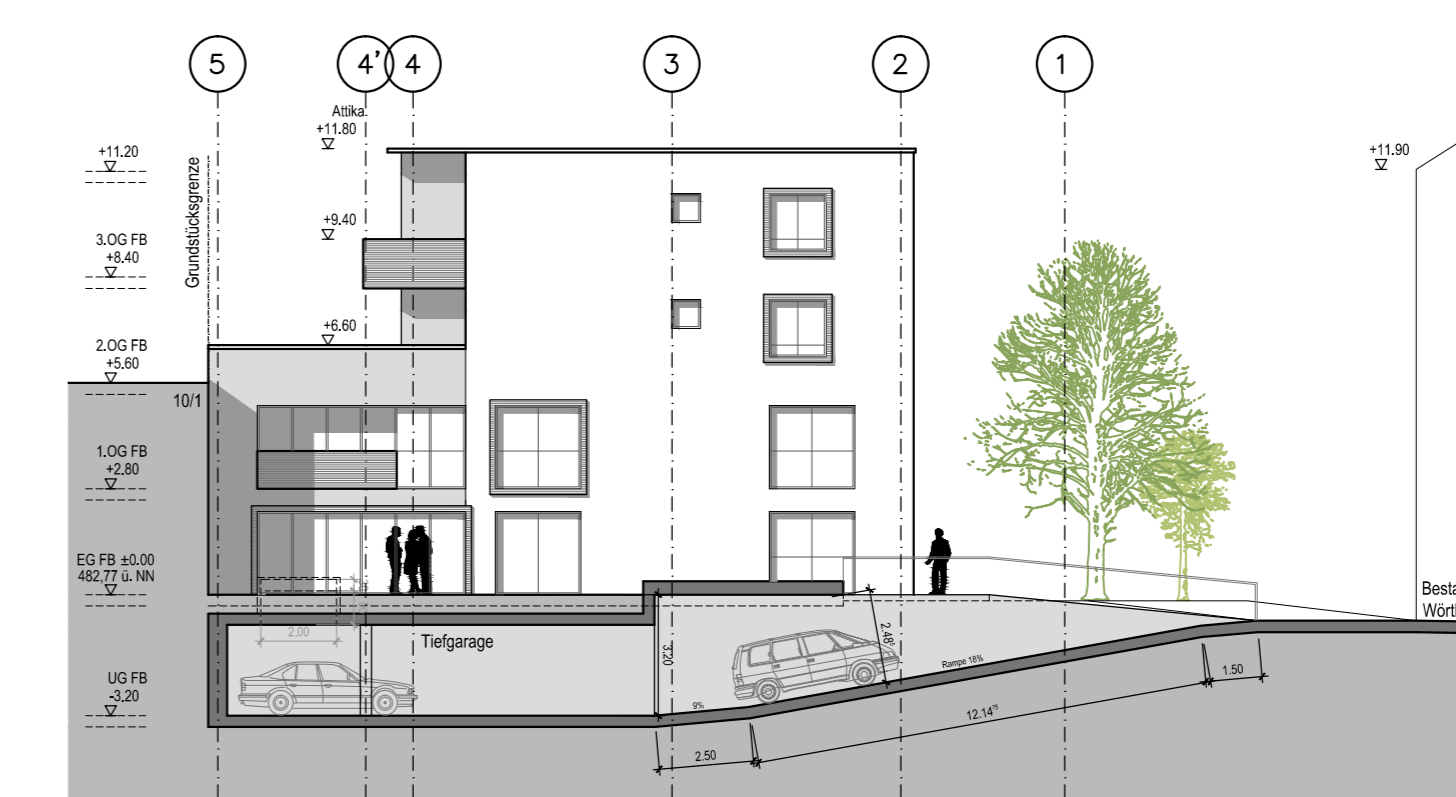
2. Obergeschoss 1:200



Dachgeschoss 1:200



Würthstraße 11a Schnitt C-C 1:200

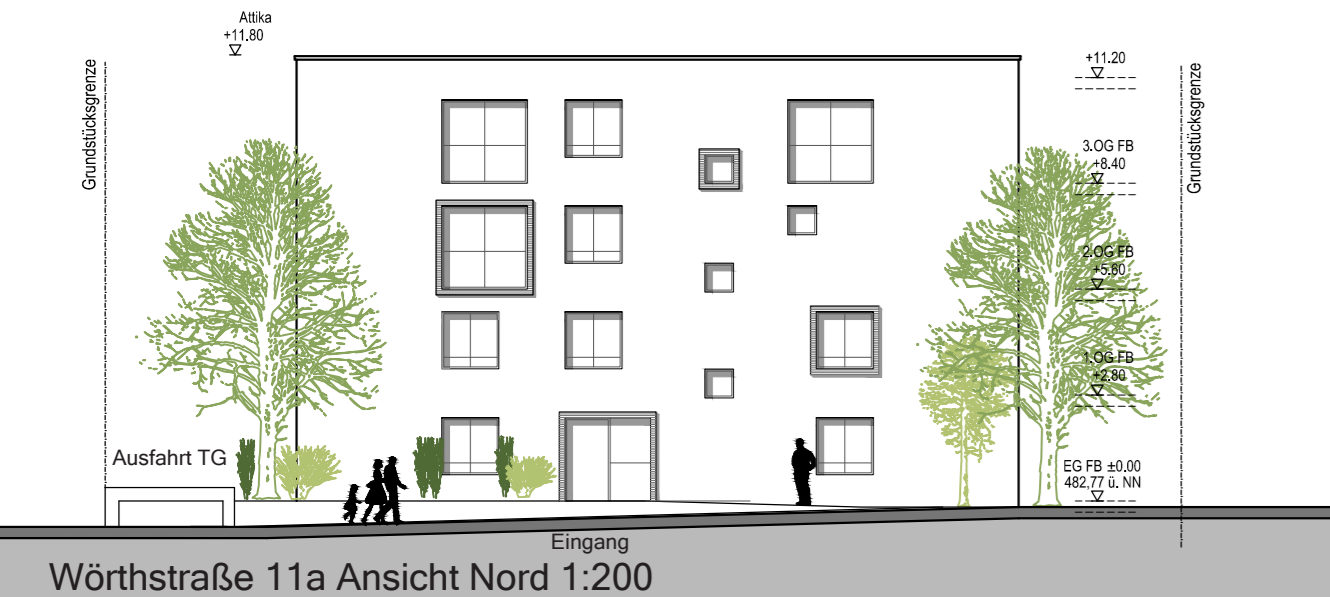


Würthstraße 11a Schnitt D-D 1:200



Gesamtübersicht 2 Vorhaben- und Erschließungspläne zu GD 024 /14

BAUVORHABEN	Neubau zweier Mehrfamilienhäuser mit gemeinsamer Tiefgarage in der Würthstraße 11 und 13 in Ulm
GRUNDSTÜCK	Würthstraße 11, 89077 Ulm Flurstück 1756/2 Würthstraße 13, 89077 Ulm Flurstück 1756/6
ANTRAGSTELLER	Karin Roth-Dodel und Markus Roth Mönckweg 8 88471 Laupheim Silvia und Martin Wille Sandtnerstraße 3 80339 München
PLANNHALT	Schnitte Würthstraße 11a M1:200 Ansichten Würthstraße 11a M1:200 Grundrisse 1. Obergeschoss M1:200 Grundrisse 2. Obergeschoss M1:200 Grundrisse 3. Obergeschoss M1:200 Grundrisse Dachgeschoss M1:200 Perspektiven
PLANKUMMER	Übersichtsplan 2 von 2
PLANFORMAT	DIN A 0
BEHERDE	Stadt Ulm Hauptabteilung Stadtplanung, Umwelt, Baurecht Münchner Straße 2 89070 Ulm
DATUM	19.06.2013
PLANNVERFASSER	Aussicht Architektur GmbH Bergmannstraße 10 80339 München Geschäftsführer und Gesellschafter Martin Wille und Silvia Wille



Würthstraße 11a Ansicht Nord 1:200



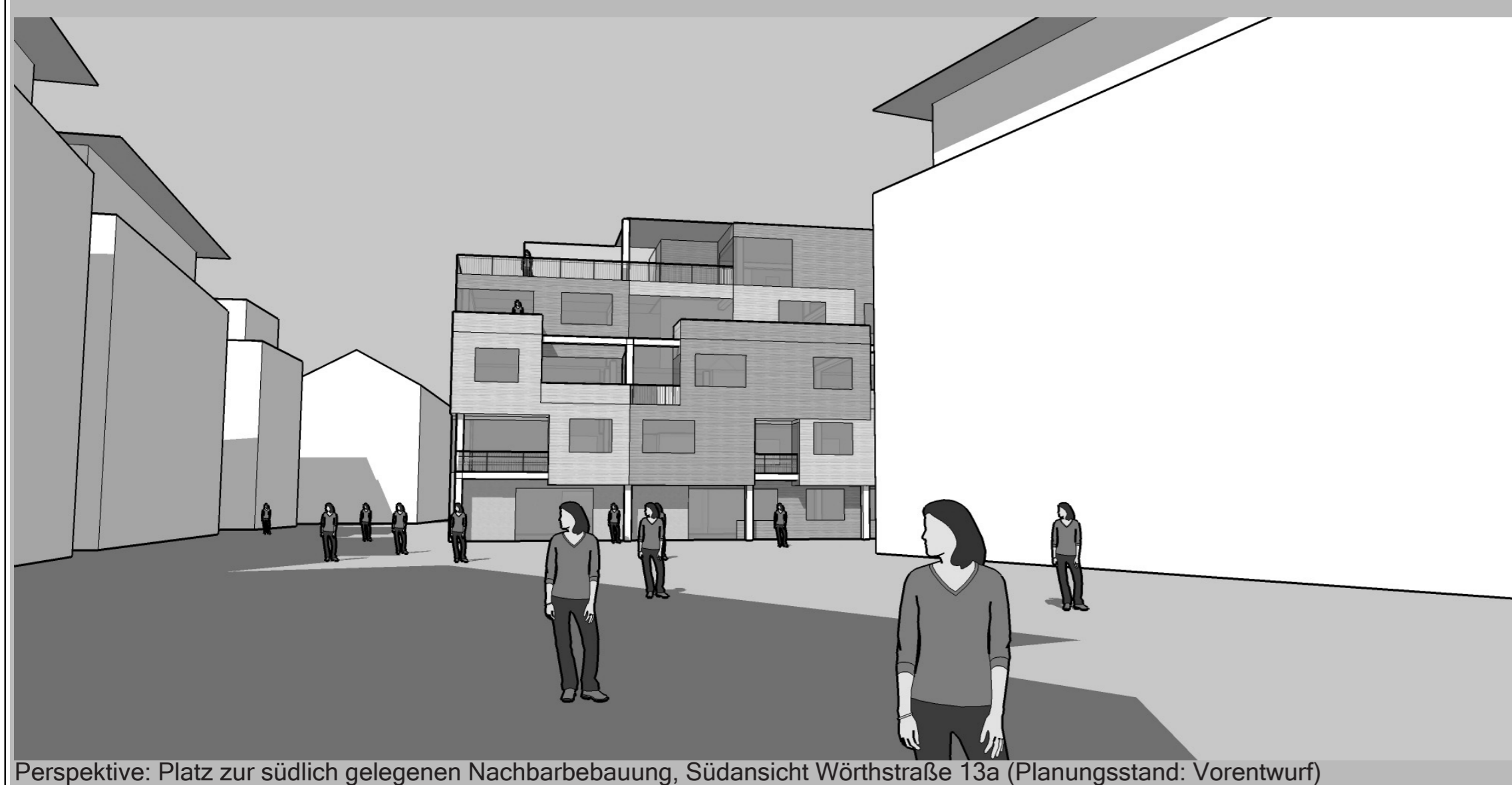
Würthstraße 11a Ansicht Ost 1:200



Würthstraße 11a Ansicht West 1:200



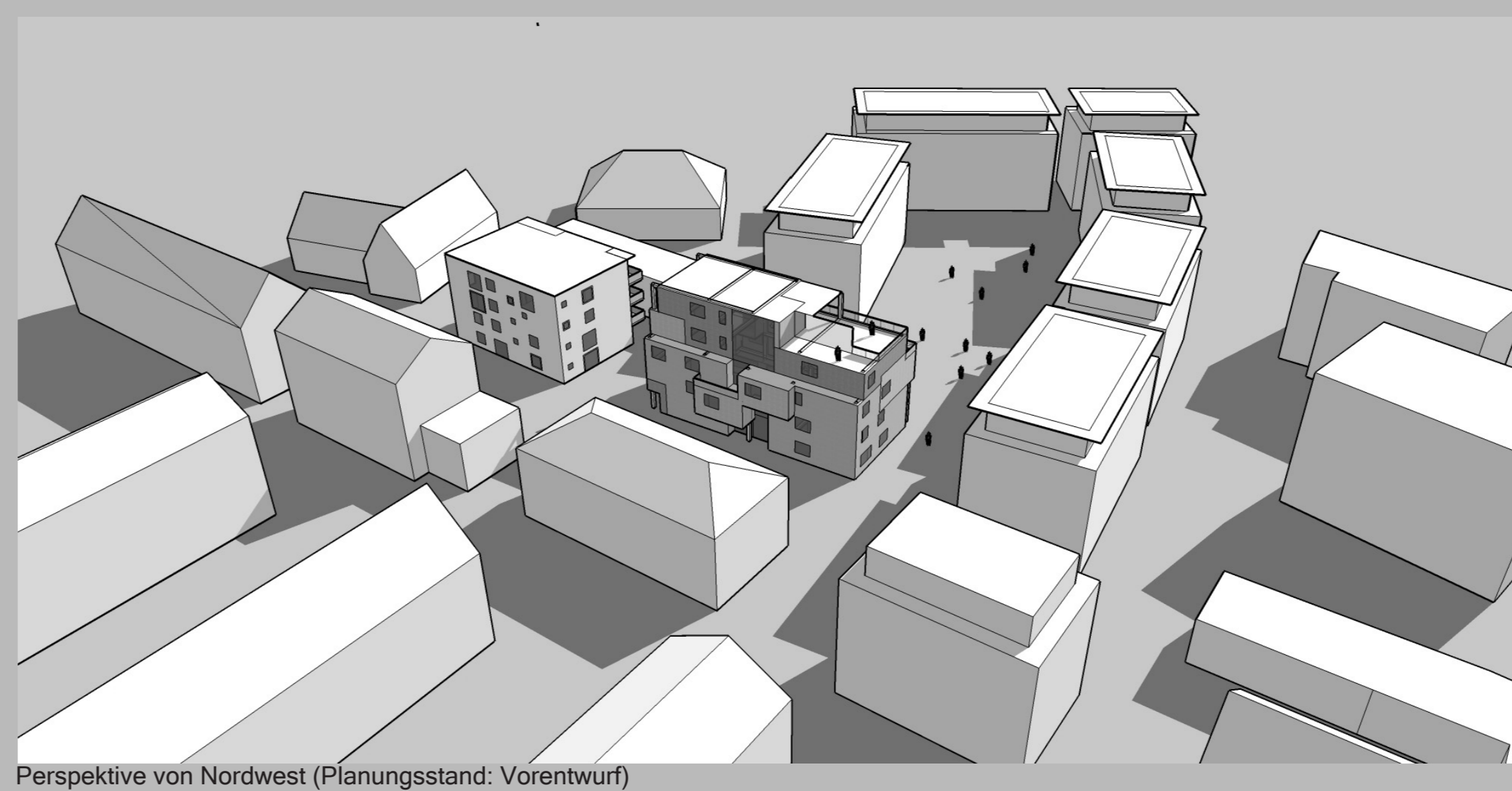
Würthstraße 11a Ansicht Süd 1:200



Perspektive: Platz zur südlich gelegenen Nachbarbebauung, Südansicht Würthstraße 13a (Planungsstand: Vorentwurf)



Modell: Südwestansicht (Planungsstand: Vorentwurf)



Perspektive von Nordwest (Planungsstand: Vorentwurf)