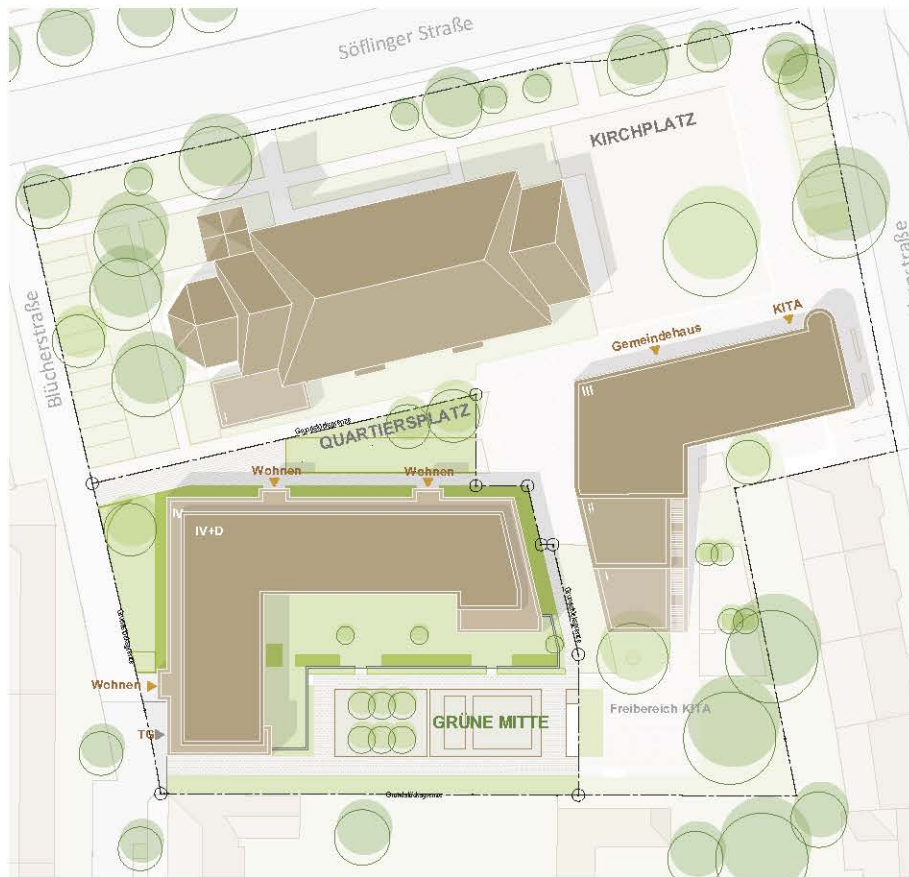
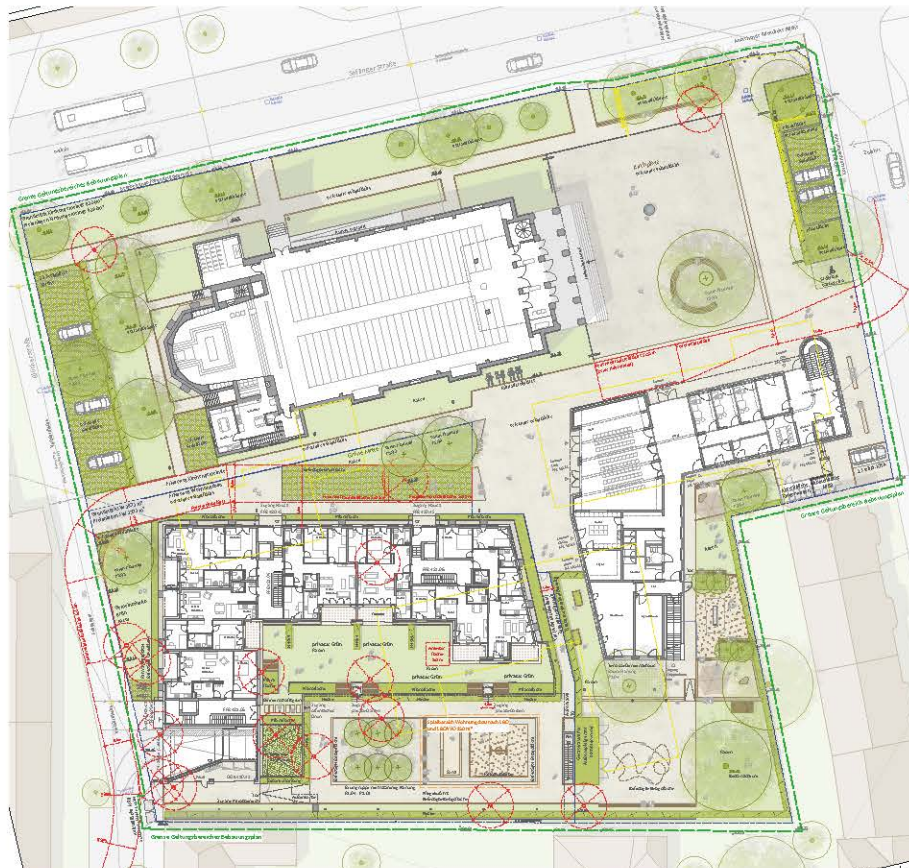


Vorhabenbezogener Bebauungsplan „Söflinger Straße-Elisabethenstraße-Blücherstraße“

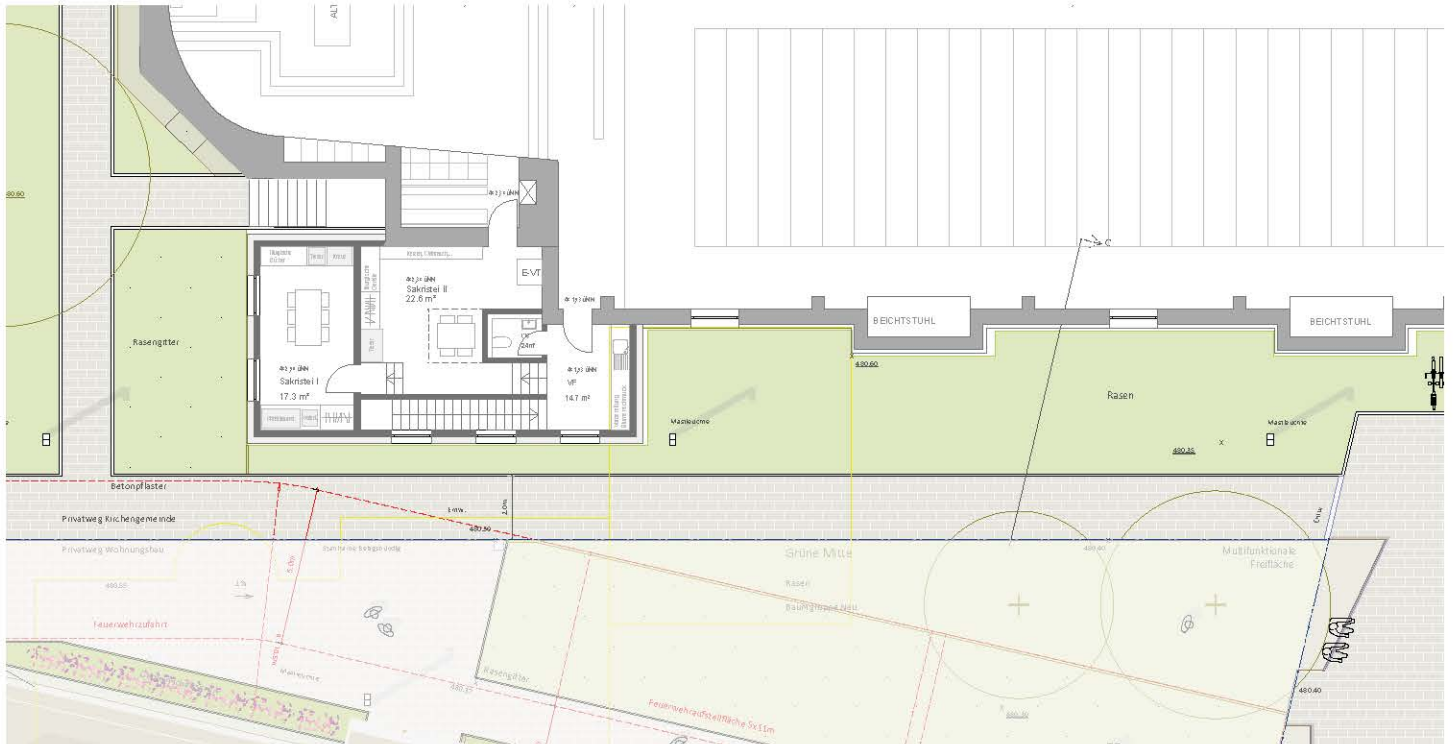


Lageplan M 1:1000

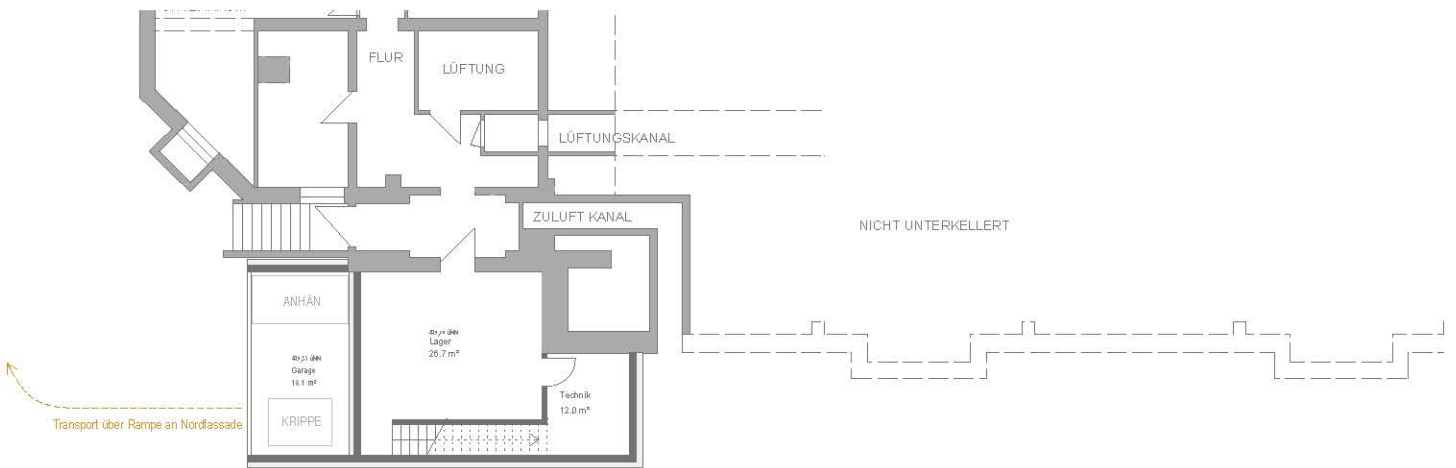


Freiflächengestaltungsplan M1:1000

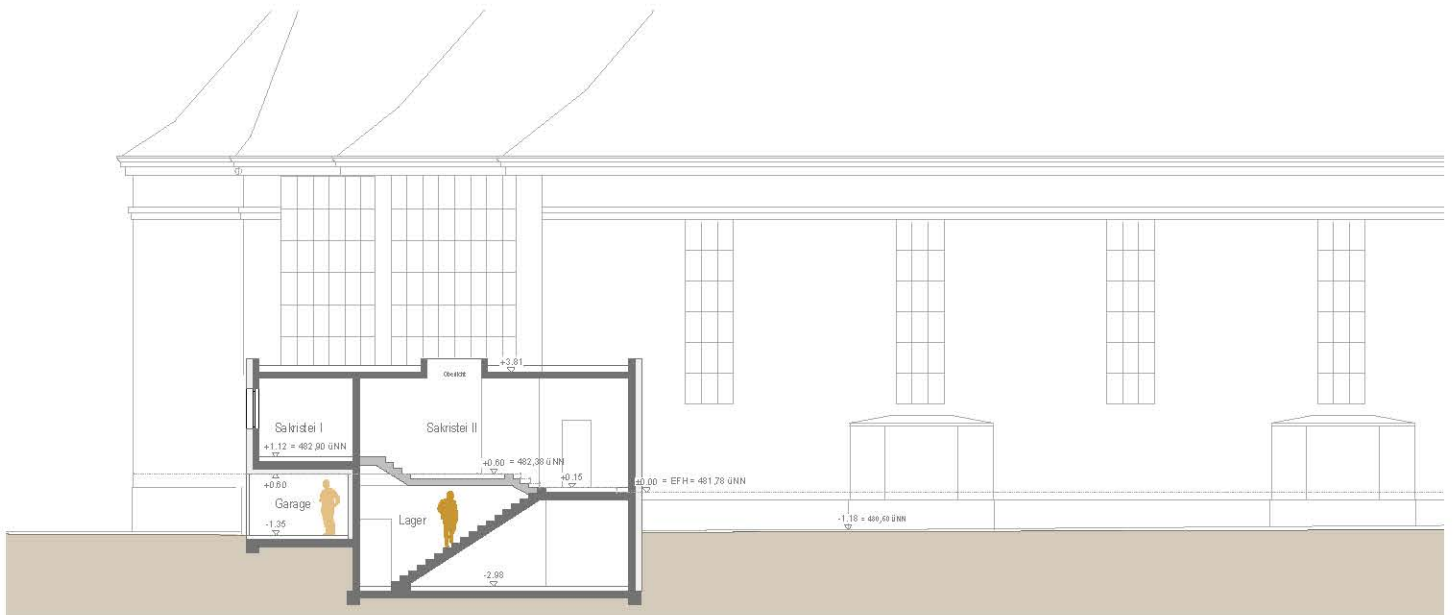
Sakristei (Vorhabenträger Kirchengemeinde St. Elisabeth)



Sakristei EG M1:300

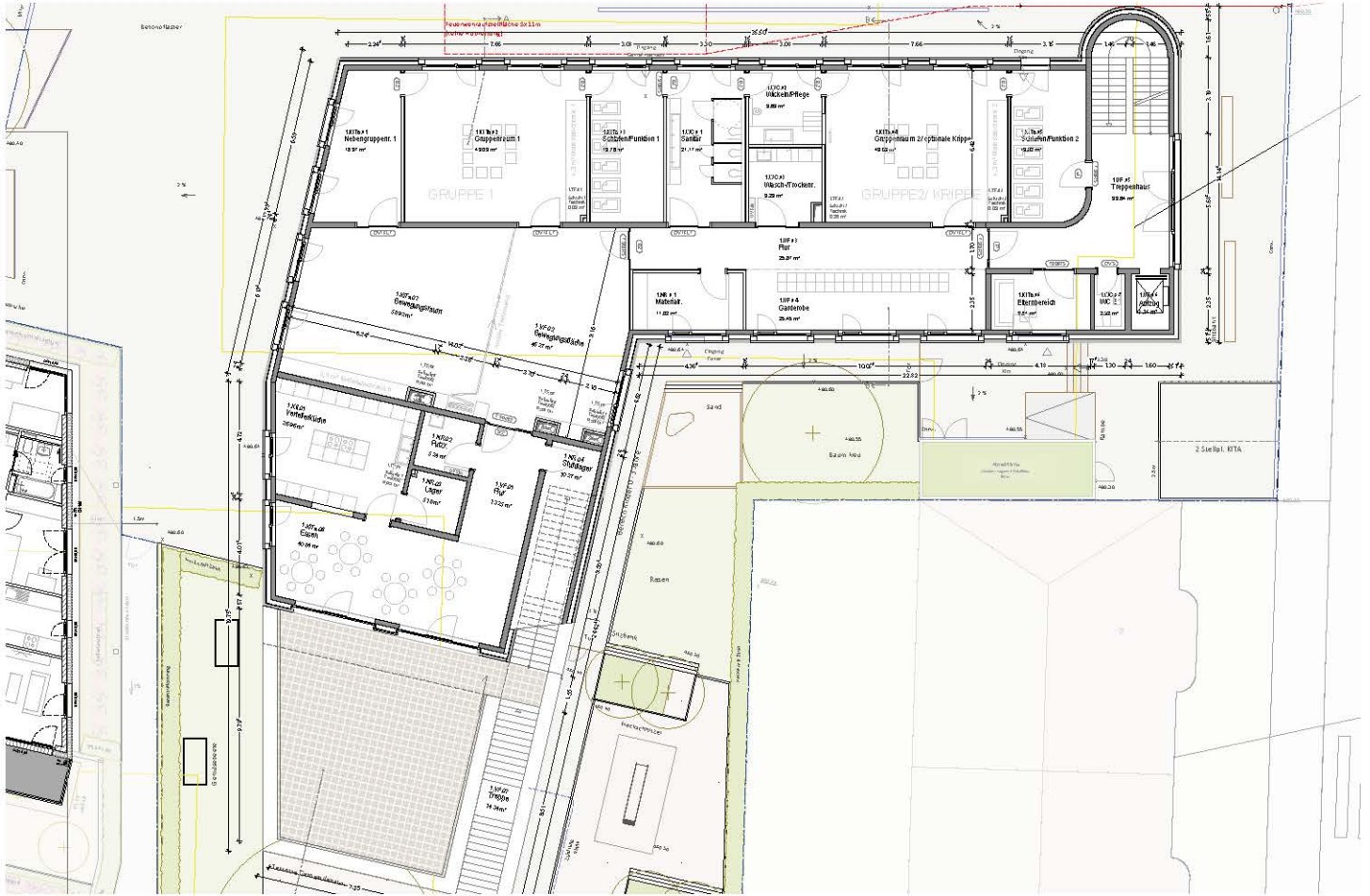


Sakristei UG M1:300

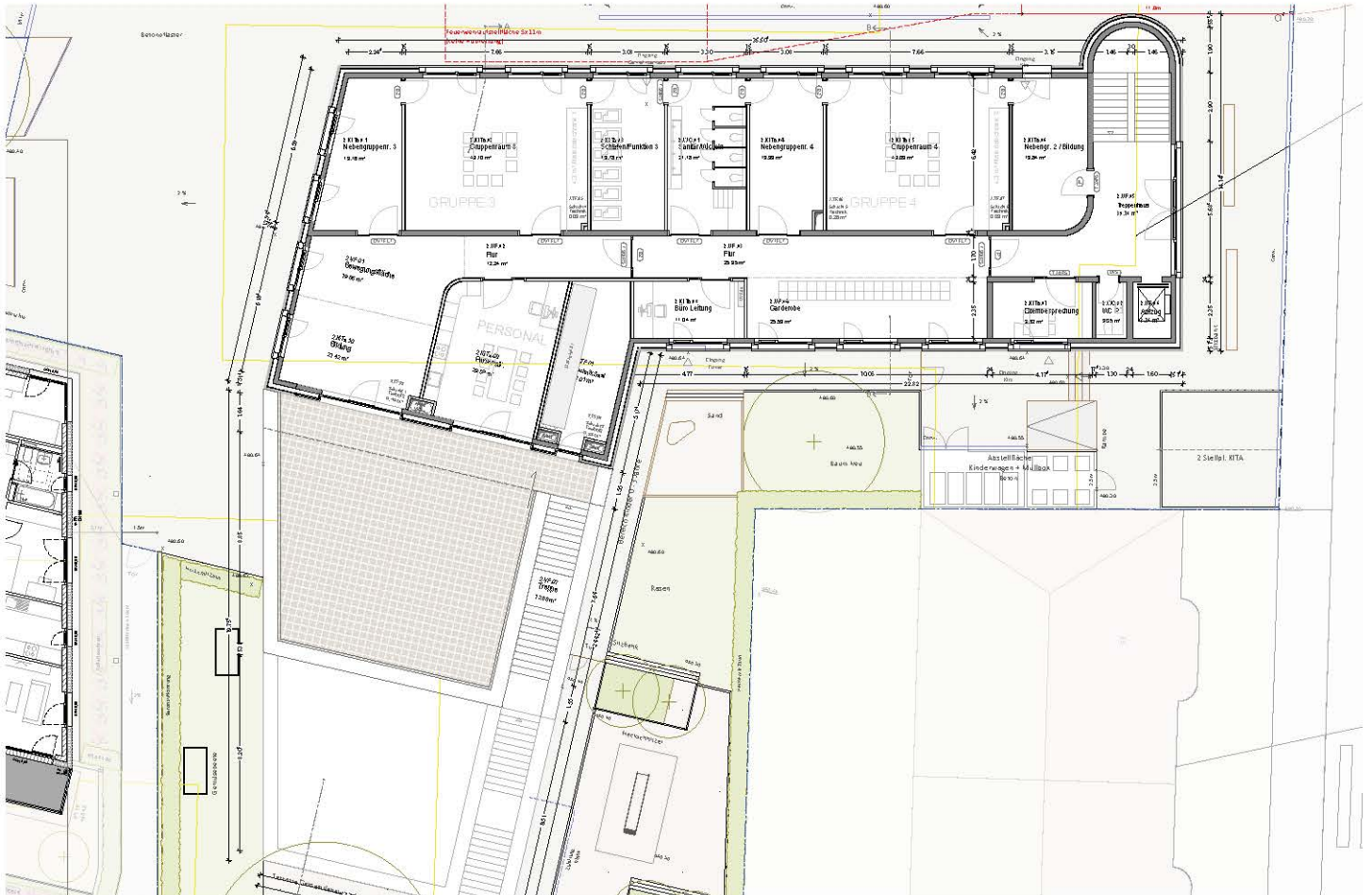


Sakristei Schnitt M1:300

Gemeindehaus + KiTa (Vorhabenträger Kirchengemeinde St. Elisabeth)



Gemeindehaus mit KiTa 1.OG M1:300



Gemeindehaus mit KiTa 2.OG M1:300

Gemeindehaus + KiTa (Vorhabenträger Kirchengemeinde St. Elisabeth)



Ansicht Nord M1:300



Ansicht Ost M1:300

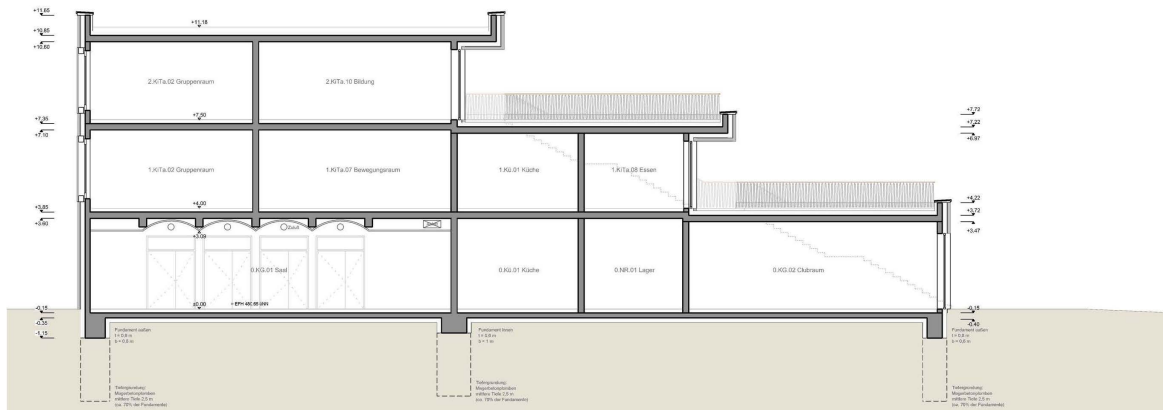


Ansicht Süd M1:300



Ansicht West M1:300

Gemeindehaus + KiTa (Vorhabenträger Kirchengemeinde St. Elisabeth)

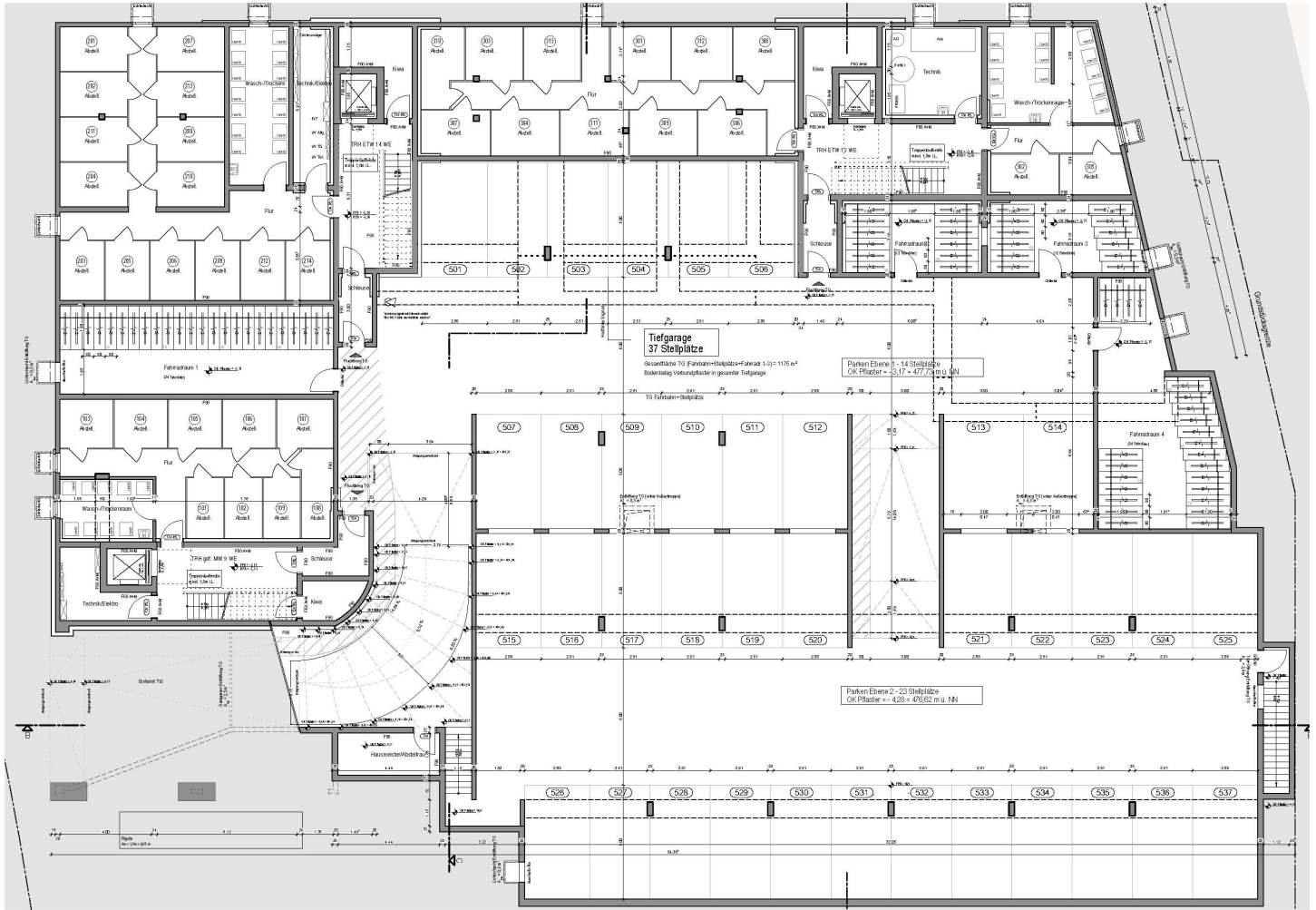


Schnitt A-A M1:300

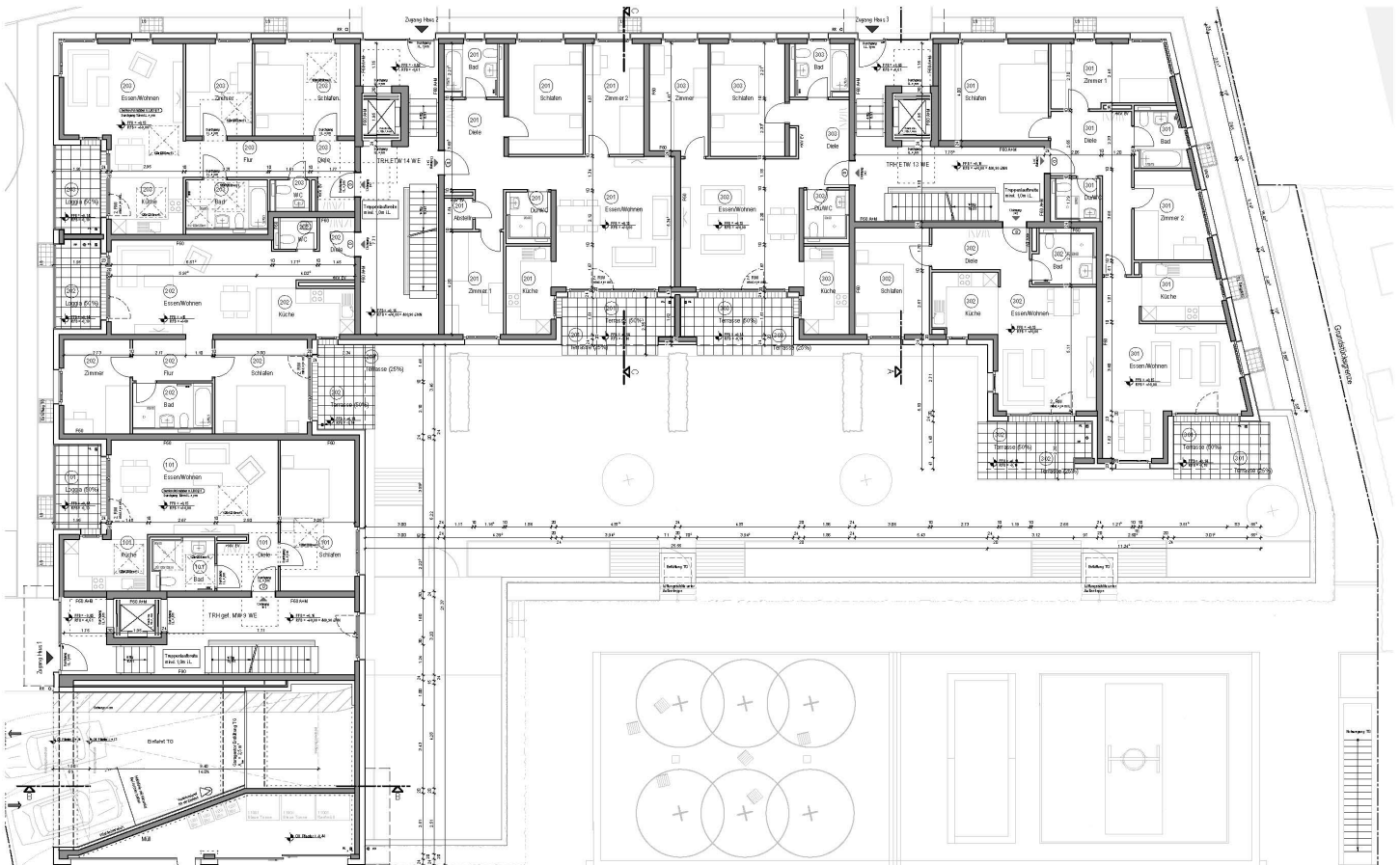


Schnitt B-B M1:300

Mehrfamilienhaus (Vorhabenträger Siedlungswerk)

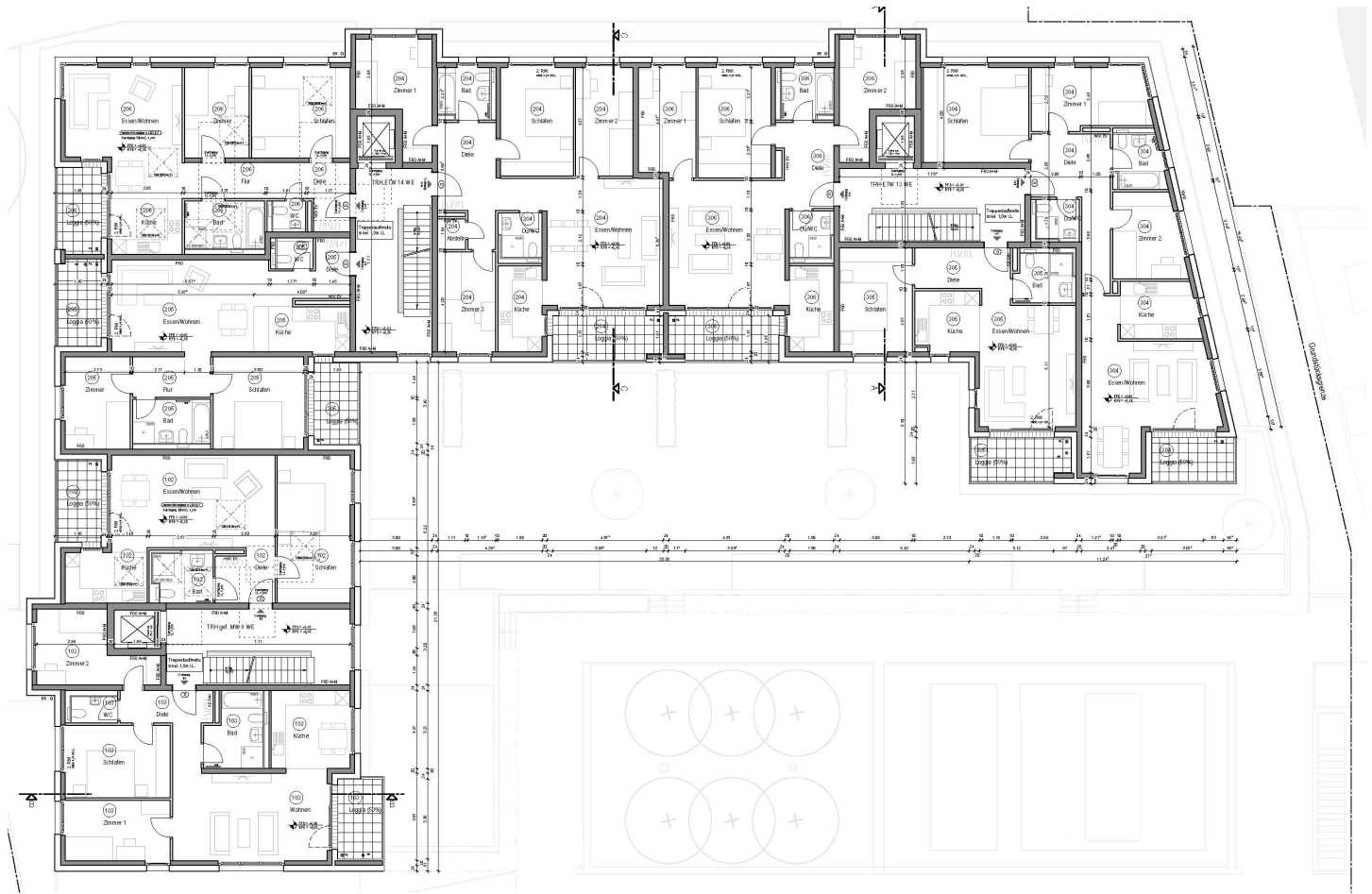


Grundriss TG M1:300



Grundriss EG M1:300

Mehrfamilienhaus (Vorhabenträger Siedlungswerk)

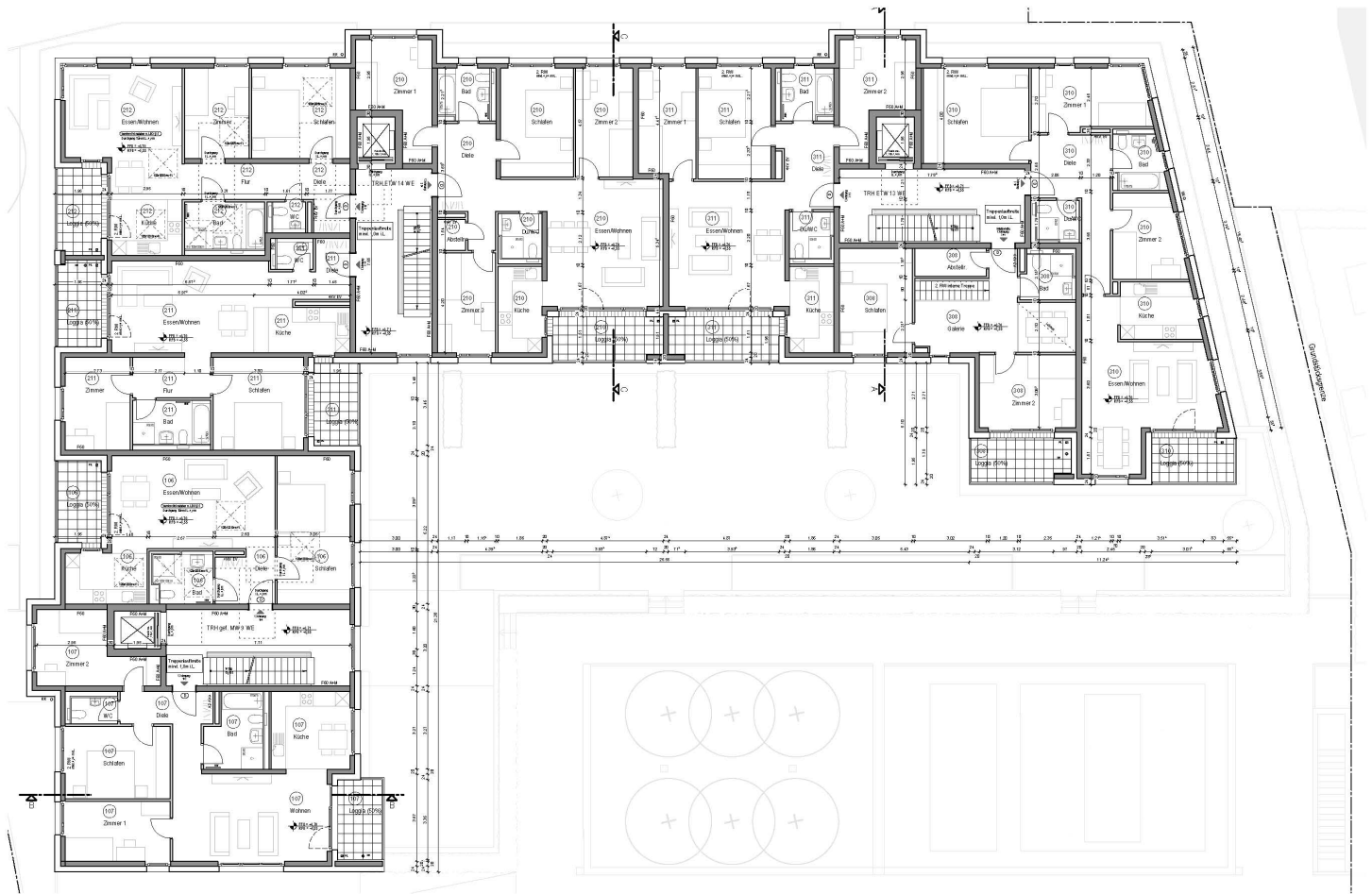


Grundriss 1.OG M1:300

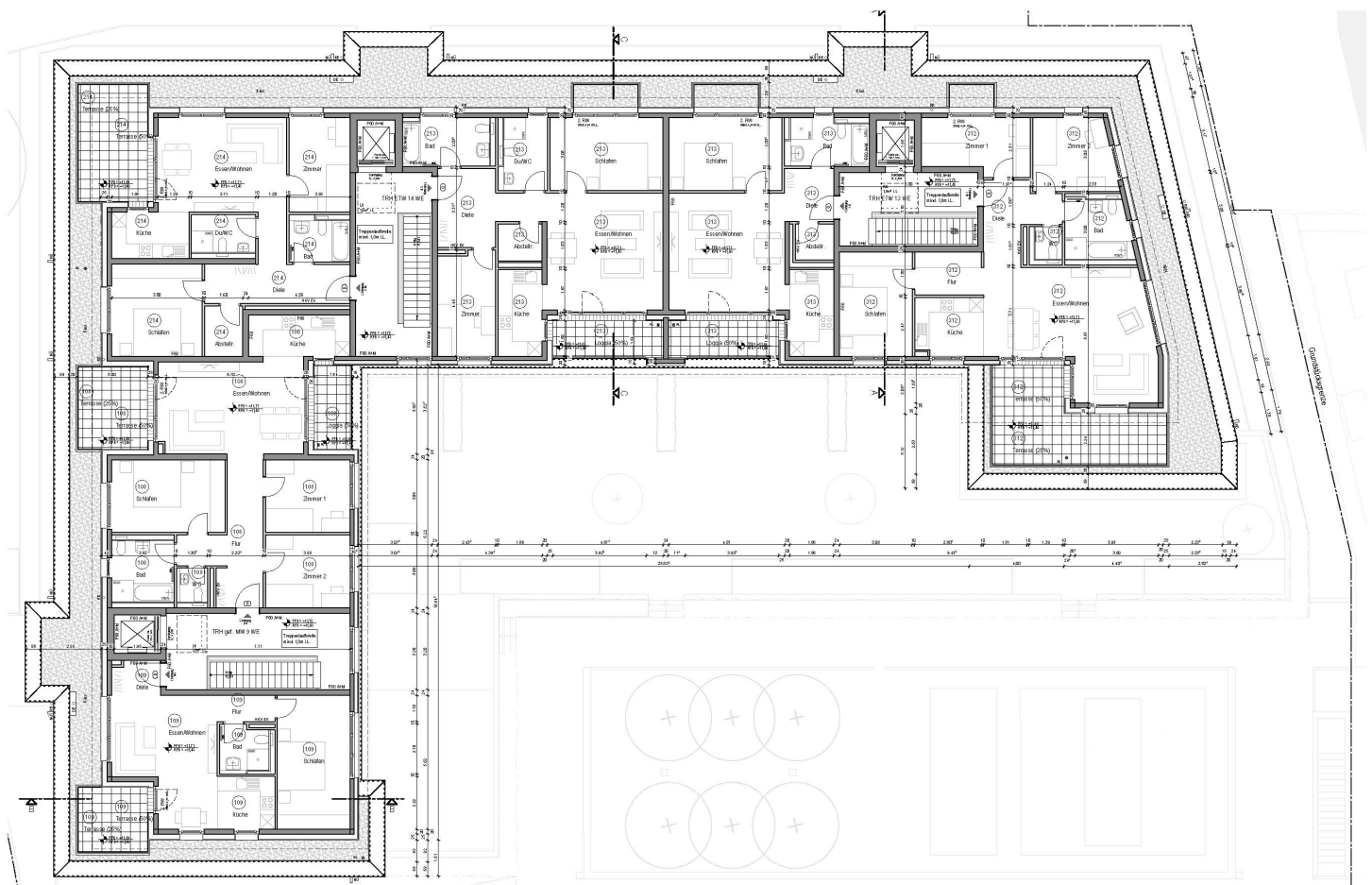


Grundriss 2.OG M1:300

Mehrfamilienhaus (Vorhabenträger Siedlungswerk)

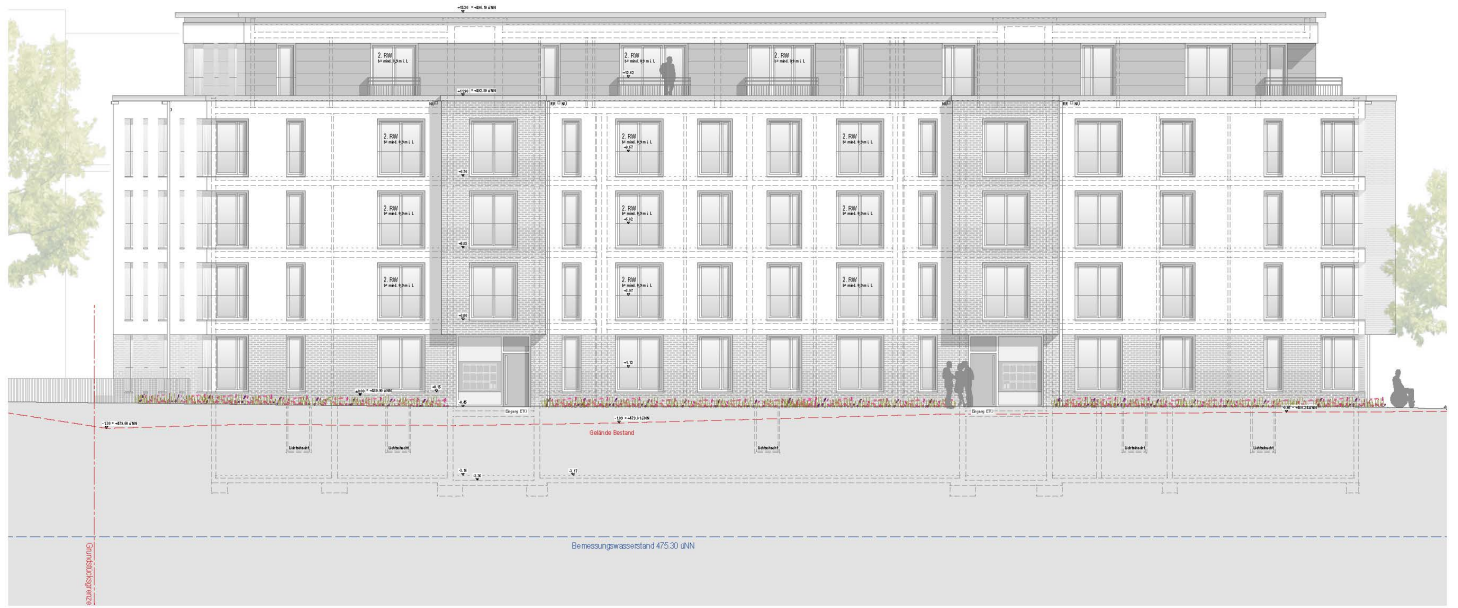


Grundriss 3.OG M1:300



Grundriss 4.OG M1:300

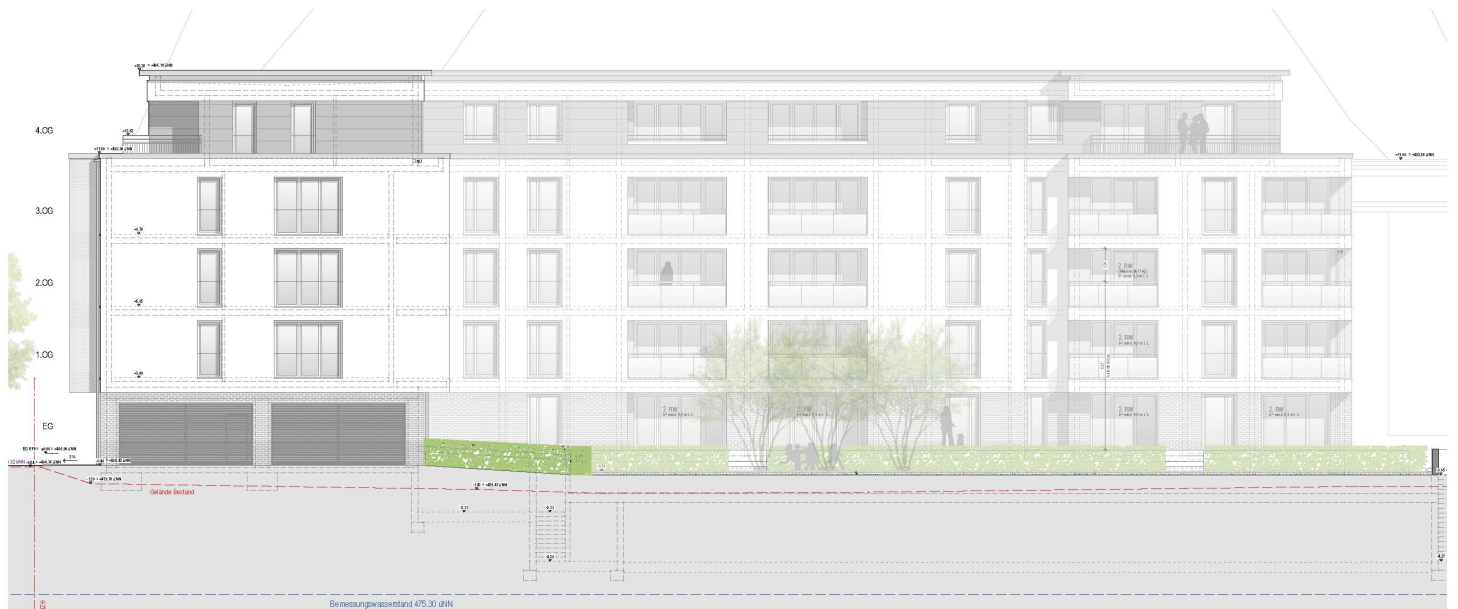
Mehrfamilienhaus (Vorhabenträger Siedlungswerk)



Ansicht Nord M1:300

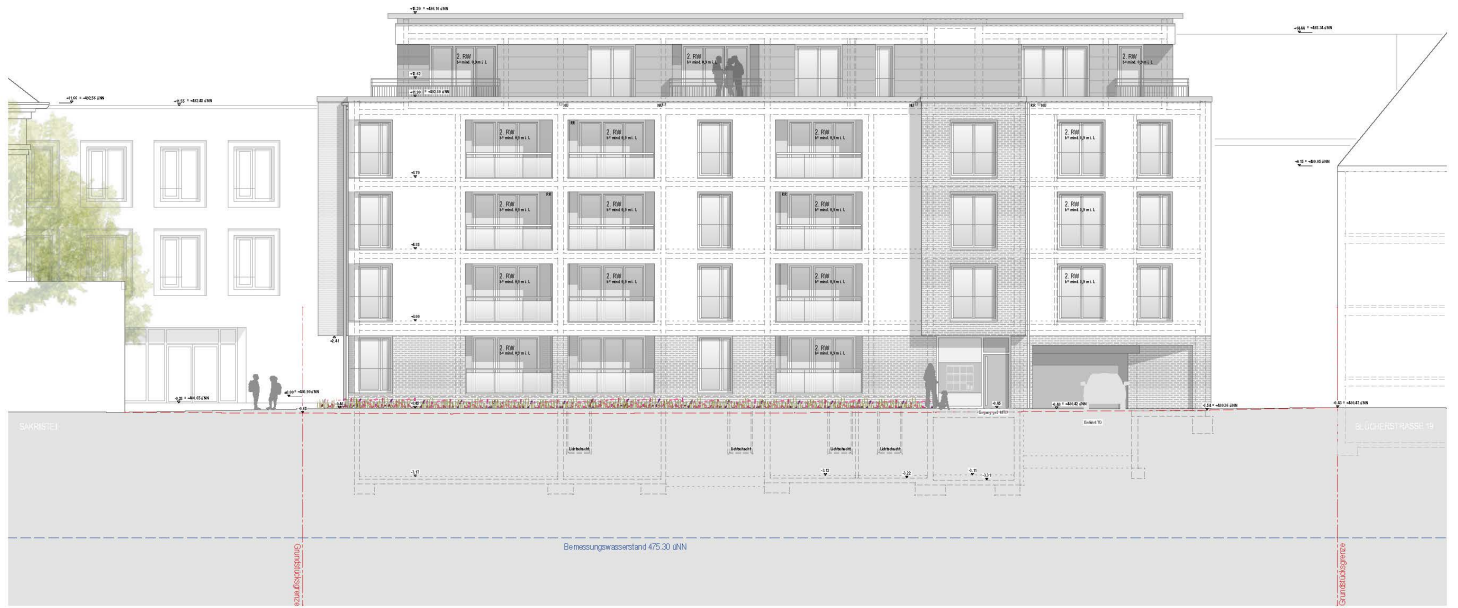


Ansicht Ost M1:300

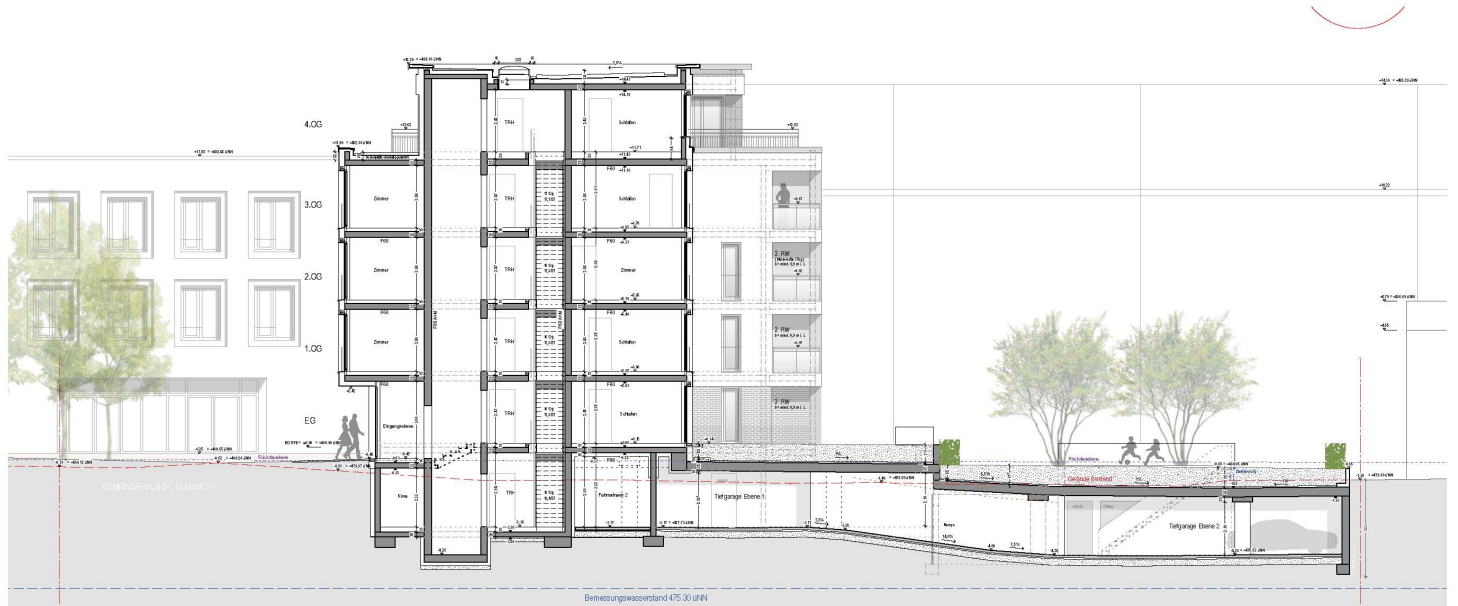


Ansicht Süd M1:300

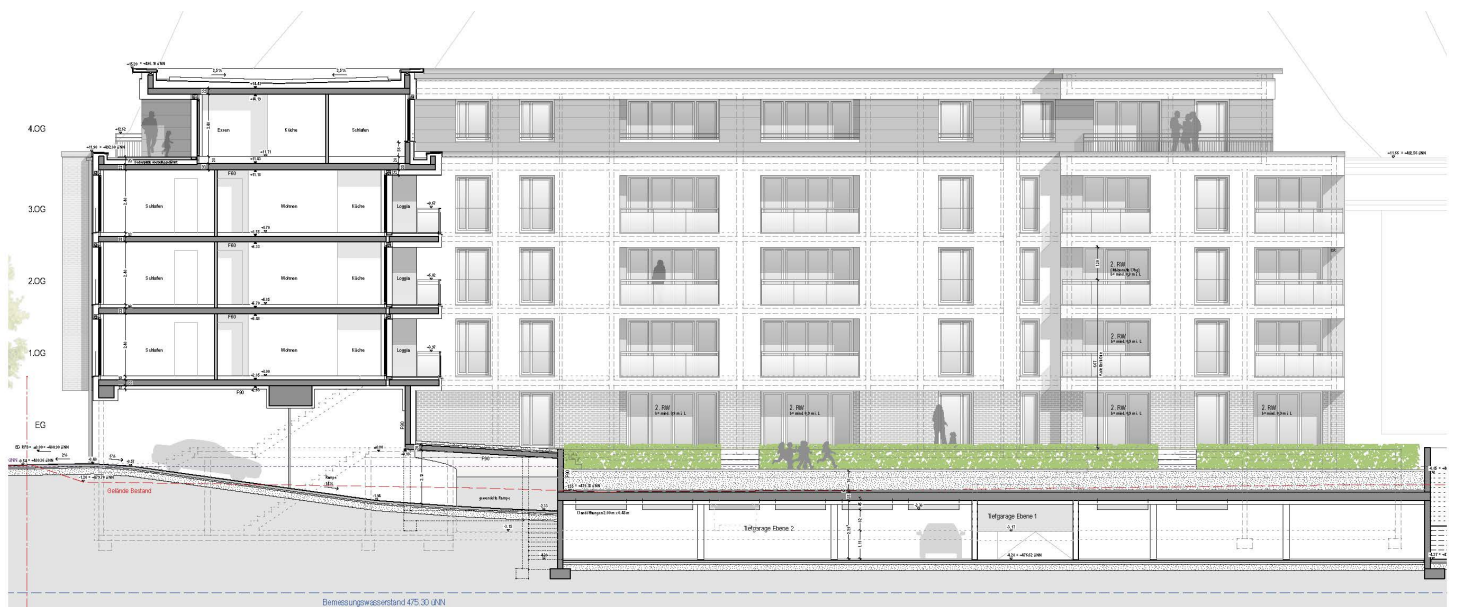
Mehrfamilienhaus (Vorhabenträger Siedlungswerk)



Ansicht West M1:300



Schnitt A-A M1:300



Schnitt B-B M1:300